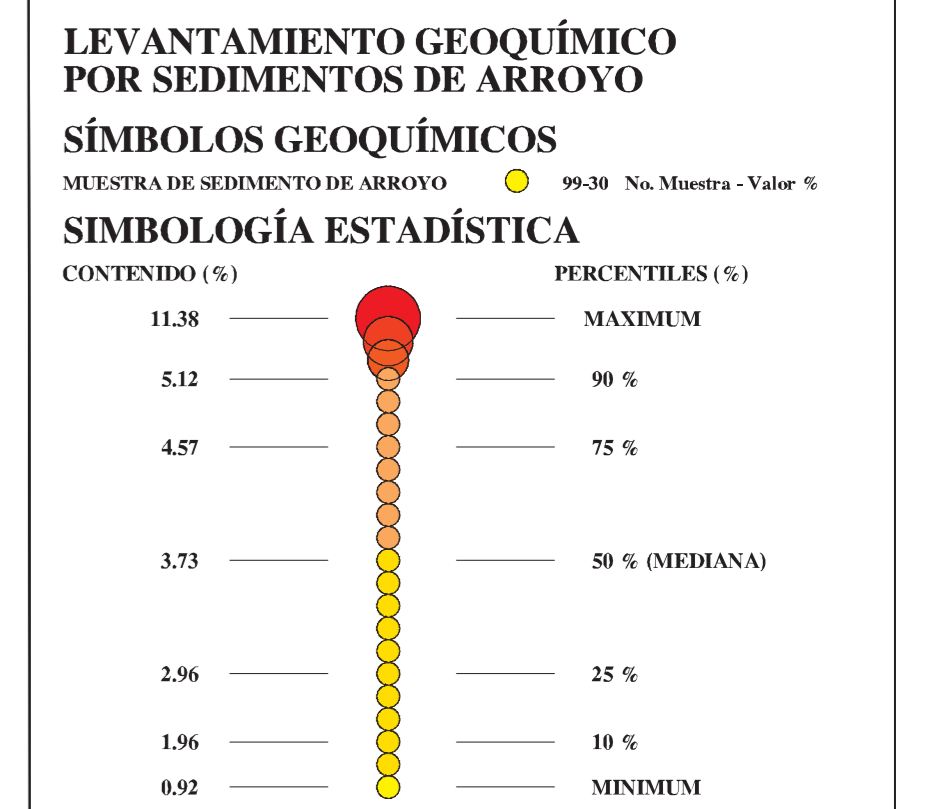


## CARTA GEOQUÍMICA POR FIERRO

### EXPLICACIÓN

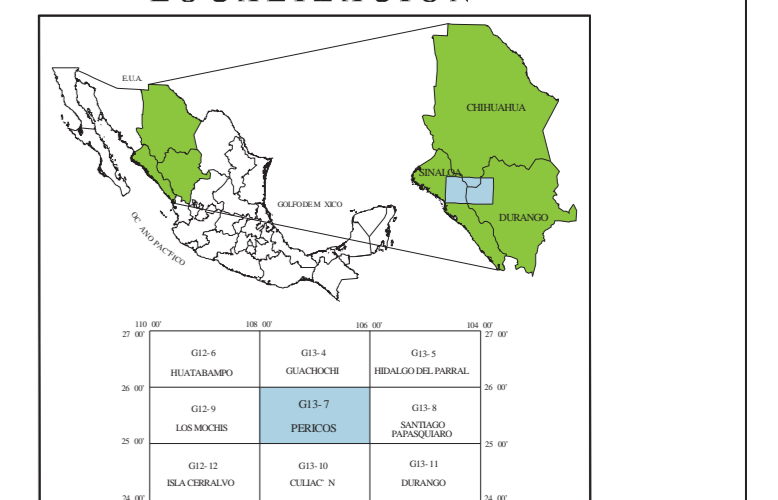


No. DE MUESTRAS = 596  
MÉTODO ANALÍTICO: EMISIÓN DE PLASMA  
VALOR ALTO NO CONSIDERADO EN LA ESTADÍSTICA

- SÍMBOLOS TOPOGRÁFICOS**
- POBLADOS
  - CERCA PERMANENTE
  - CERCA TRANSITORIA EN TODO TIEMPO
  - CERCA TRANSITORIA EN TIEMPO SECO
  - BRECHA
  - PEROCABLE
  - CERCA DE NIVEL
  - CORRIENTE PERMANENTE
  - CORRIENTE ESTEREBENTE
- REGISTRACIÓN ENTRE CURVAS DE NIVEL 50 m**
- MANIFIESTACIÓN PROGRESIVA DE MINERALIZACIÓN
  - MINAS EN ACTIVACIÓN
  - MINAS EN PRODUCCIÓN
  - MINAS ABANDONADAS
  - PROYECTO: ÁREA PARA EXPLORACIÓN DE METALES
  - PROYECTO: BANCO DE MATERIAL
  - BANCO DE ROCAS RESERVACIONALES EN ACTIVACIÓN
  - BANCO DE MATERIAL INACTIVO
  - PROYECTO DE BANCO DE MATERIAL
  - PROYECTO DE BANCO DE METALES
  - PLANTAS BENEFICIAS

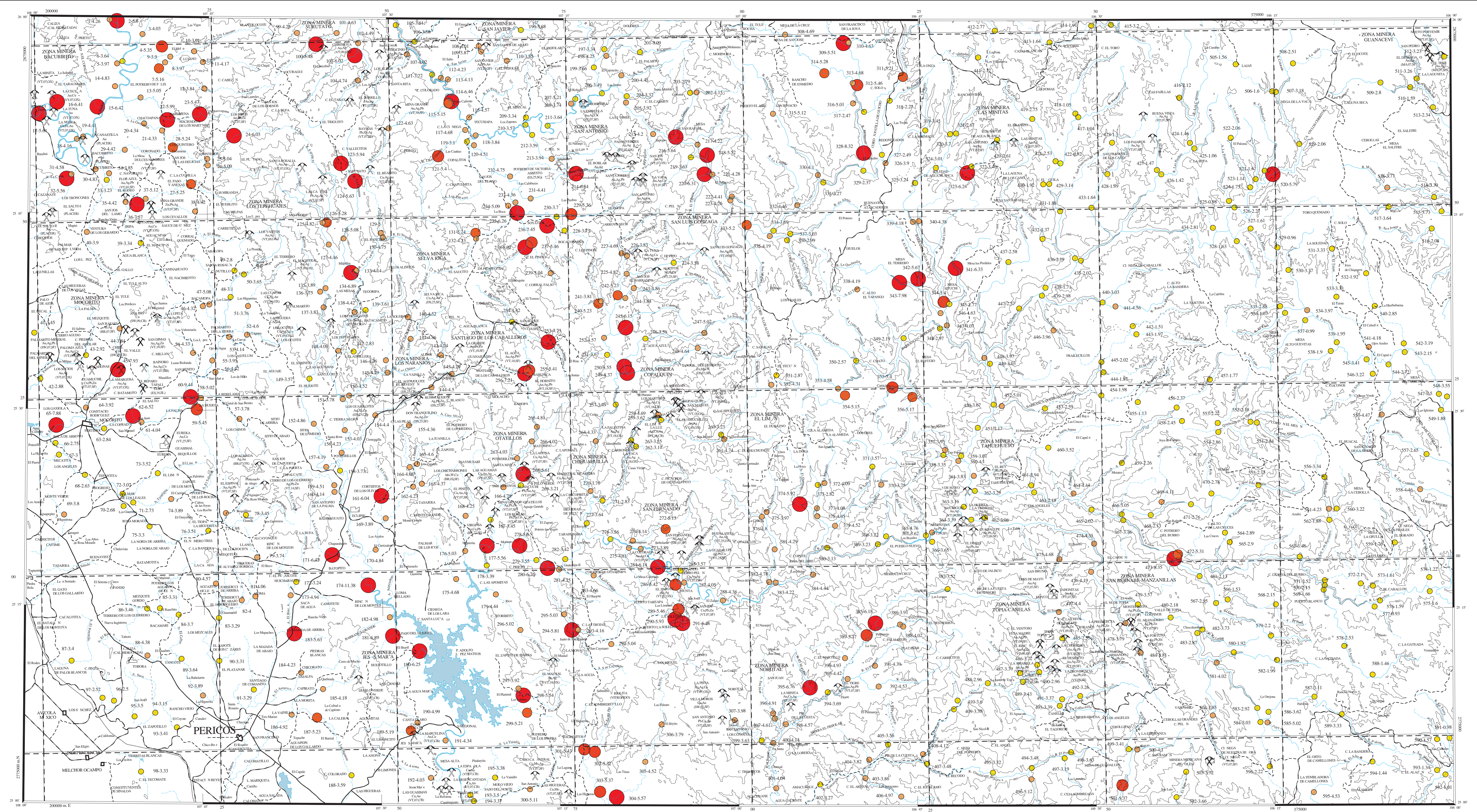
BASE CARTOGRÁFICA TOMADA DE INEGI  
ESCALA 1:250,000

0 5 10 15 20  
KILOMETROS



CARTOGRAFÍA Y EDICIÓN POR EL SERVICIO GEOLOGICO MEXICANO  
BOULEVARD FELIPE ANGELES KM 15.0-4  
POL. SANTA PRIMA, C.P. 4200 PACHUCA, PUE.  
PRIMERA EDICIÓN: NOVIEMBRE DE 1990  
© 1999 SERVICIOS GEOLOGICOS SERVICIO GEOLOGICO MEXICANO

## CARTA GEOQUÍMICA POR FIERRO PERICOS G13-7 SIN., DGO. Y CHIH.



SE REALIZÓ ANÁLISIS GEOQUÍMICO E INTERPRETACIÓN ESTADÍSTICA POR PERCENTILES EN 0.1 ELEMENTOS; ALUS, AR, Ba, Bi, B, Br, Ca, Cd, Cs, Cr, Cu, Fe, Pb, Pt, Se, Sr, Tl, U, Zn, Mo, Ni, Mn, Na, Ag, P, K, S, Ni, Tl, U, Zn.

LA EDICIÓN CARTOGRÁFICA SE REALIZÓ POR LOS ELEMENTOS: Ag, Au, Bi, Ca, Cd, Cs, Cr, Cu, Fe, Pb, Pt, Se, Sr, Tl, U, Zn.

NOTA: ALGUNAS DE LAS MUESTRAS NO APARECEN SOBRE CORRIENTE ALGUNA DEBIDO A QUE LA ESCALA DE TRAZADO FUE 1:50,000 Y ALGUNAS ARROYOS DE ESTA ESCALA SE PERDIERON AL PASAR A LA ESCALA DE REFERENCIA 1:250,000

PARA TRANSFORMAR COORDENADAS DE DATUM NAD27 A UTM (EPSG: 1988) 0.24a, VERSION: COORDENADAS GEOGRÁFICAS: SEMAR 130° EN LATITUD SEMAR 190° EN LONGITUD

COORDENADAS UTM: RESTAR 59 m. EN E SEMAR 200 m. EN N

AUTORES: ING. GUTIERRO SALDAÑA SAUCEDO  
ING. ALFREDO POLANCO SALAS  
ING. GABRIEL BATEZ MARRÓQUEZ  
PAS. MIGUEL HIRBERTO MORENO OLIVERA