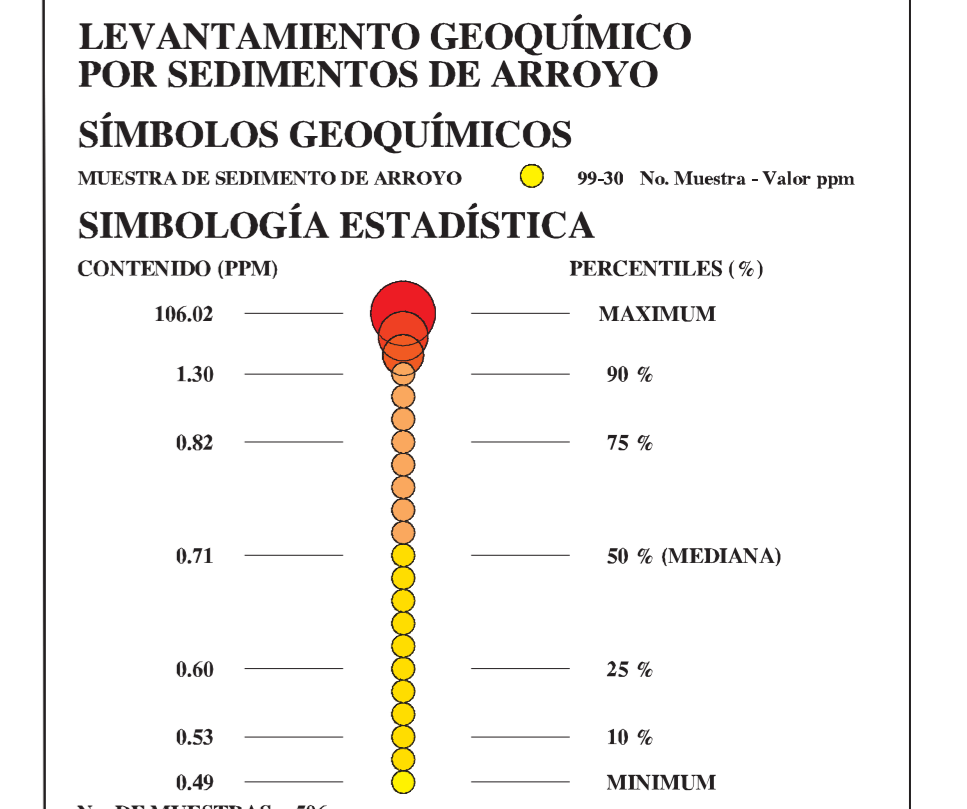
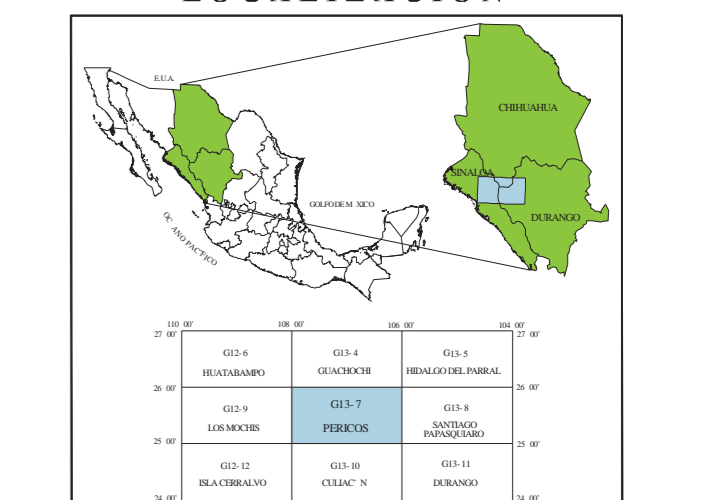


EXPLICACIÓN



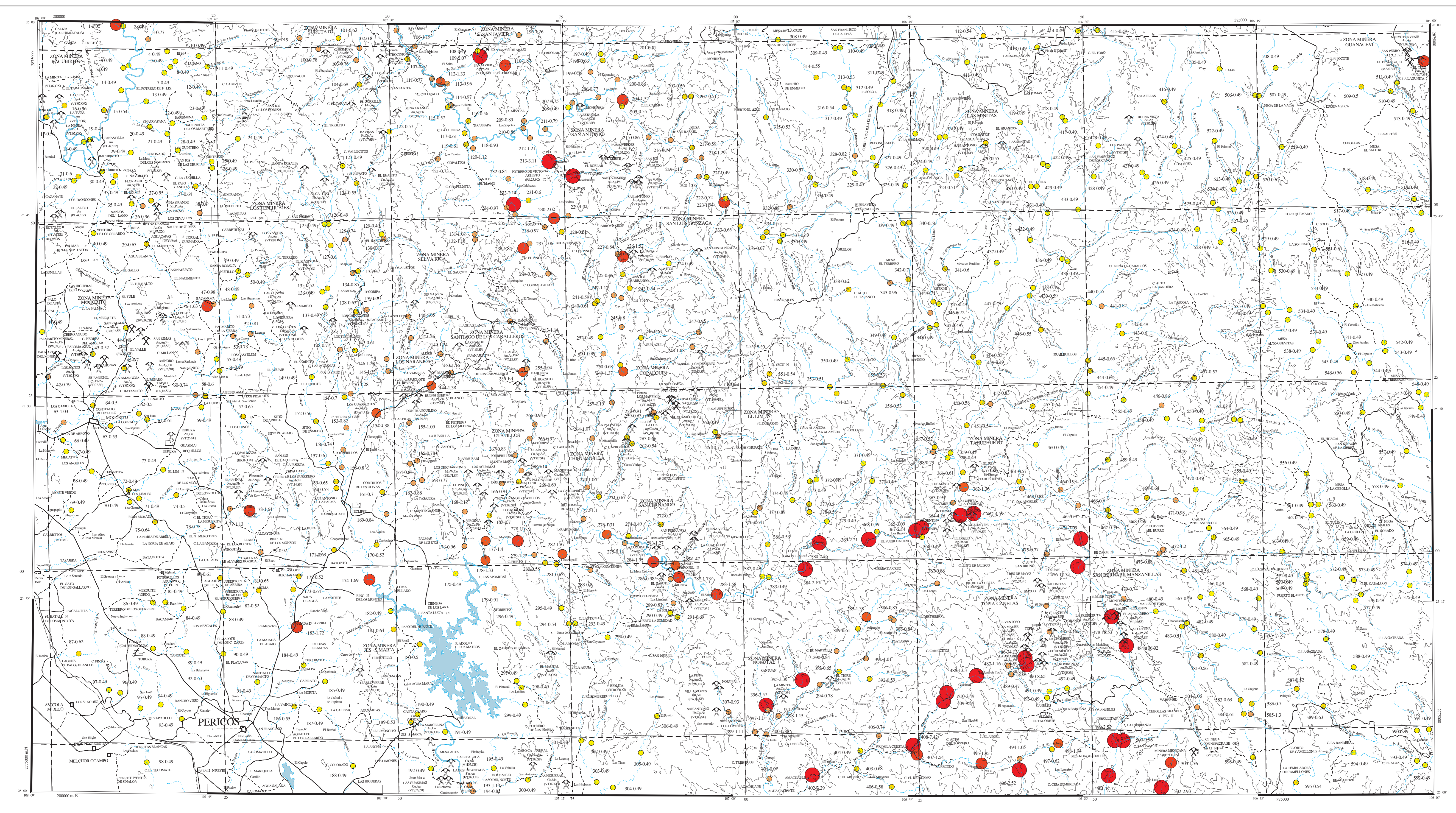
- SÍMBOLOS TOPOGRÁFICOS**
- POBLADOS
 - CARRETERA PAVIMENTADA
 - CARRETERA TRANSITABLE EN TODO TIEMPO
 - CARRETERA TRANSITABLE EN TIEMPO SECO
 - BRECHA
 - PERICABLE
 - CUBOS DE NIVEL
 - CORRIENTE PERMANENTE
 - CORRIENTE INTERMITENTE
 - EQUIDISTANCIA ENTRE CURVAS DE NIVEL: 50 m
 - MANEJO DE RESIDUOS SÓLIDOS
 - MINAS EN ACTIVACIÓN
 - MINAS EN PRODUCCIÓN
 - MINAS ABANDONADAS
 - PROYECTO: ÁREA PARA LA EXPLORACIÓN DE METALES
 - PROYECTO: BANCO DE MATERIAL
 - BANCO DE ROCAS DIMENSIONALES EN ESTUDIO
 - BANCO DE MATERIAL INACTIVO
 - PROYECTO DE BANCO DE MATERIAL
 - PROCESADOR DE MINERÍA
 - PLANTAS BENEFICIAS

BASE CARTOGRÁFICA TOMADA DE INEGI
ESCALA 1:250,000



CARTOGRAFÍA Y EDICIÓN POR EL SERVICIO GEOLOGICO MEXICANO
BOULEVARD FELIPE ANGLADES S/N 5150-4
C.P. SANTA PRUITA, C.P. 2200 PACHUCA, HID.
PRIMERA EDICIÓN: NOVIEMBRE DE 1997
© 1999 SERVICIO GEOLOGICO MEXICANO

**CARTA GEOQUÍMICA
POR CADMIO
PERICOS G13-7
SIN., DGO. Y CHIH.**



SE REALIZÓ ANÁLISIS GEOQUÍMICO E INTERPRETACIÓN ESTADÍSTICA POR PERCENTILES EN 16 ELEMENTOS: AL,As,Cd,Co,Cr,Cu,Ca,Cs,K,Mn,Pb,Zn,Mo,Fe,Ni,Ag,Sn,Se,Te,U,V,W,Zr.

LA EDICIÓN CARTOGRÁFICA SE REALIZÓ POR LOS ELEMENTOS: As,Ag,Ca,Cd,Cr,Co,Cu,Fe,K,Mn,Mo,Ni,Sn,Se,Te,U,V,W,Zr.

NOTA: ALGUNAS DE LAS MUESTRAS NO APARECEN SOBRE CORRIENTE ALGUNAS DEBIDO A QUE LA ESCALA DE TRAZADO FUE 1:50,000 Y ALGUNAS SON DE BANDA ESCALA SE PERDIERON AL PASAR A LA ESCALA DE REFERENCIA 1:250,000

PARA TRANSFORMAR COORDENADAS DE DATUM NAD 27 A UTM 99 Q (1988-02), VERSION: COORDENADAS GEOGRÁFICAS: SEMAR 130° EN LATITUD SEMAR 19° EN LONGITUD COORDENADAS UTM: ESTAR 58 m EN E SESTAR 200 m EN N

AUTORES: ING. GUTIERRO SALDAÑA SAUCEDO
ING. ALFREDO POLANCO SALAS
ING. GABRIEL BATEZ MARRÍQUEZ
PAS. MIGUEL HERRERO MORENO/102