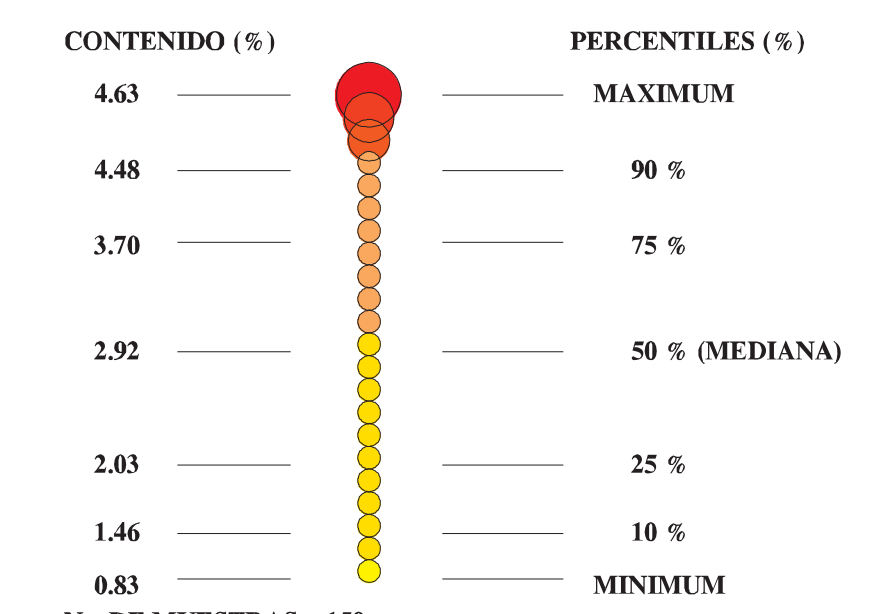


CARTA GEOQUÍMICA  
POR FIERRO  
EXPLICACIÓN

LEVANTAMIENTO GEOQUÍMICO  
POR SEDIMENTOS DE ARROYO

SÍMBOLOS GEOQUÍMICOS  
MUESTRA DE SEDIMENTO DE ARROYO ● 99-30 No. Muestra - Valor %  
SIMBOLOGÍA ESTADÍSTICA



No. DE MUESTRAS = 159

MÉTODO ANALÍTICO: EMISIÓN DE PLASMA  
○ VALOR ALTO NO CONSIDERADO EN LA ESTADÍSTICA

SÍMBOLOS TOPOGRÁFICOS

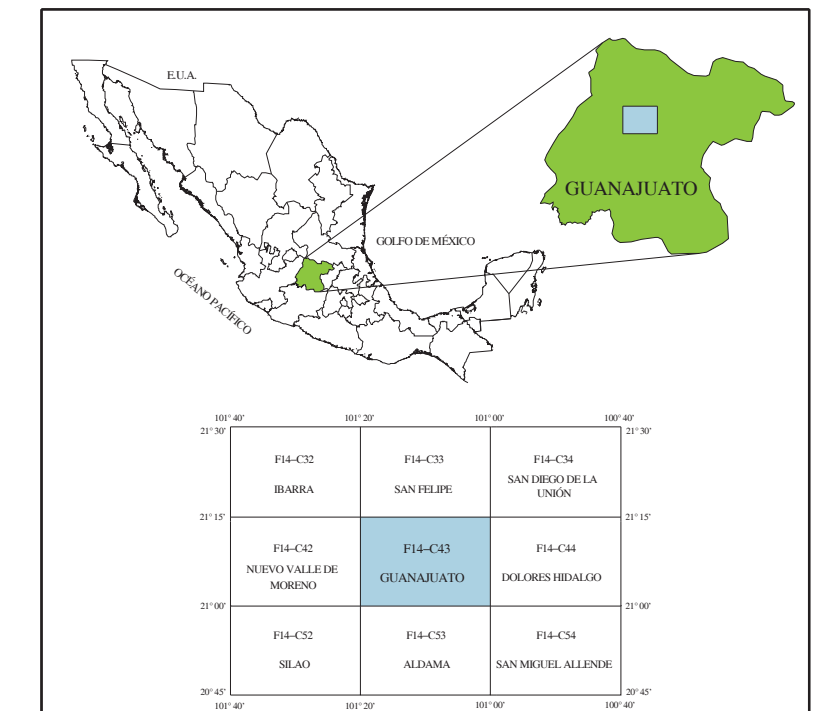
- POBLADOS
- CARRETERA PAVIMENTADA
- TERRACERIA
- BRECHA
- VEREDA
- FERROCARRIL
- CURVAS DE NIVEL
- CORRIENTE PERENNE
- CORRIENTE INTERMITENTE
- LÍMITE ESTATAL
- EQUIDISTANCIA ENTRE CURVAS DE NIVEL: 100 m
- MANIFESTACIÓN PEQUEÑA DE MINERAL IN SITU
- PROSPECTO: ÁREA PARA EXPLORACIÓN A DETALLE
- MINA EN PRODUCCIÓN
- MINA ABANDONADA
- BANCO DE ROCAS DIMENSIONABLES EN EXPLOTACIÓN
- BANCO DE AGREGADOS EN PRODUCCIÓN
- PROCESADORA DE NO METÁLICOS
- PLANTA DE BENEFICIO
- JALES

BASE CARTOGRÁFICA TOMADA DE INEGI

ESCALA 1:50,000

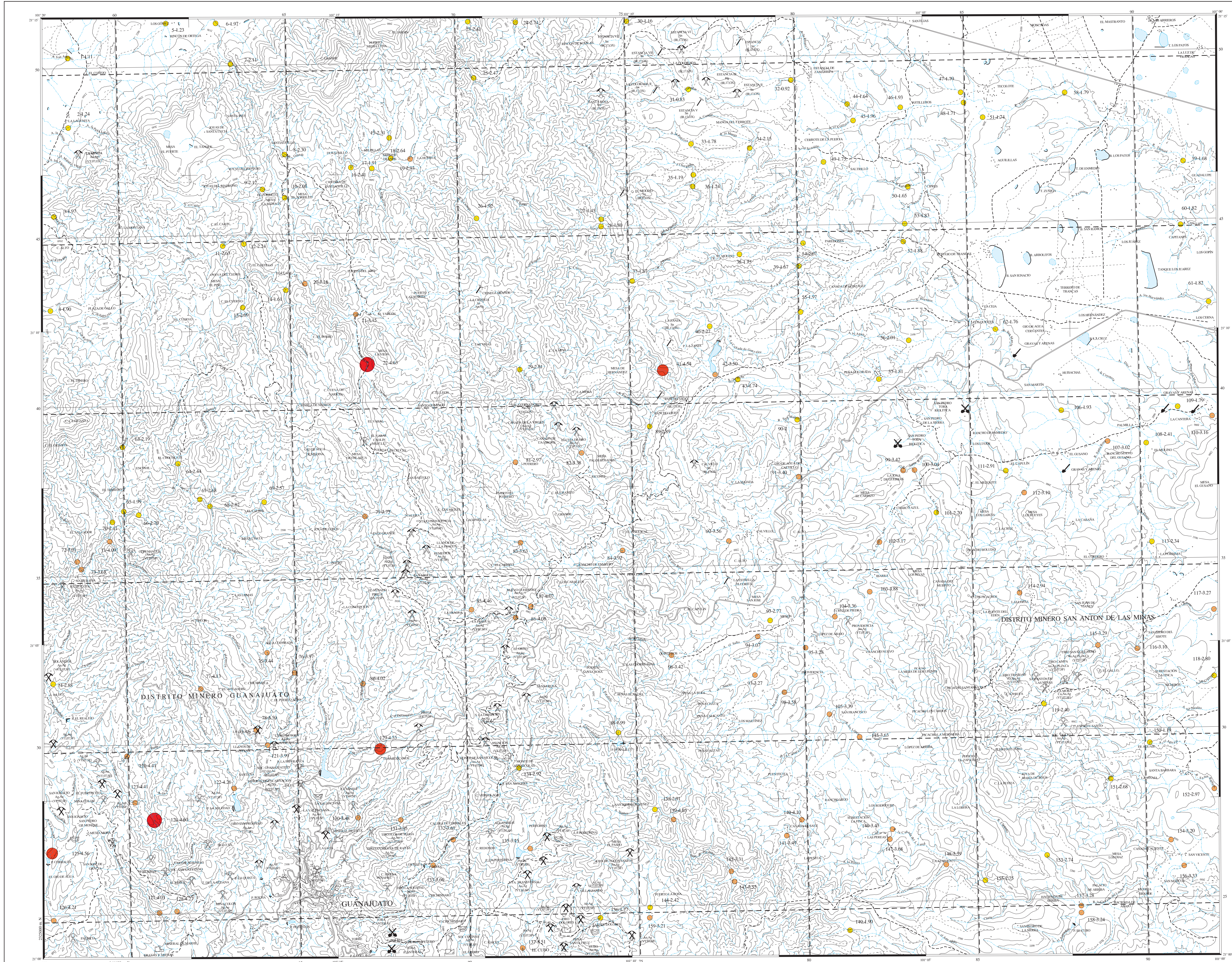


LOCALIZACIÓN



CARTOGRAFÍA Y EDICIÓN POR EL SERVICIO GEOLÓGICO MEXICANO  
BOULEVARD FELIPE ÁNGELÉS KM 93.50 - 4  
COL. VENTA PRIETA, C.P. 42883 PACHUCA, HGO.  
PRIMERA EDICIÓN MARZO DE 1998  
© 1998 DERECHOS RESERVADOS SERVICIO GEOLÓGICO MEXICANO

CARTA GEOQUÍMICA  
POR FIERRO  
GUANAJUATO F14-C43  
GUANAJUATO



SE REALIZÓ ANÁLISIS GEOQUÍMICO E INTERPRETACIÓN ESTADÍSTICA POR PERCENTILES EN LOS ELEMENTOS: Al, Si, A, B, Be, Bi, Ca, Cd, Cr, Cs, Cu, Fe, Pb, P, Mg, Mn, Mo, Na, Ni, Ag, P, K, S, Se, Sr, Te, U, Zn.

LA EDICIÓN CARTOGRÁFICA SE REALIZÓ POR LOS ELEMENTOS: Ag, Au, As, Bi, Ca, Fe, Mn, Pb, Si, Zn.

PARA TRANSFORMAR COORDENADAS DE DATUM NAD27 A UTM92 (→) ÉPOCA 1988.0 24L VERSIÓN:  
COORDENADAS GEOGRÁFICAS: SUMAR 1.85° EN LATITUD  
RESTAR 1.05° EN LONGITUD  
COORDENADAS UTM:  
RESTAR 26 m. EN E  
SUMAR 196 m. EN X

AUTORES:  
ING. HÉCTOR ALVARADO MÉNDEZ  
ING. JUAN ANTONIO CABALLERO MARTÍNEZ  
ING. JOSÉ ANTONIO LÓPEZ OJEDA