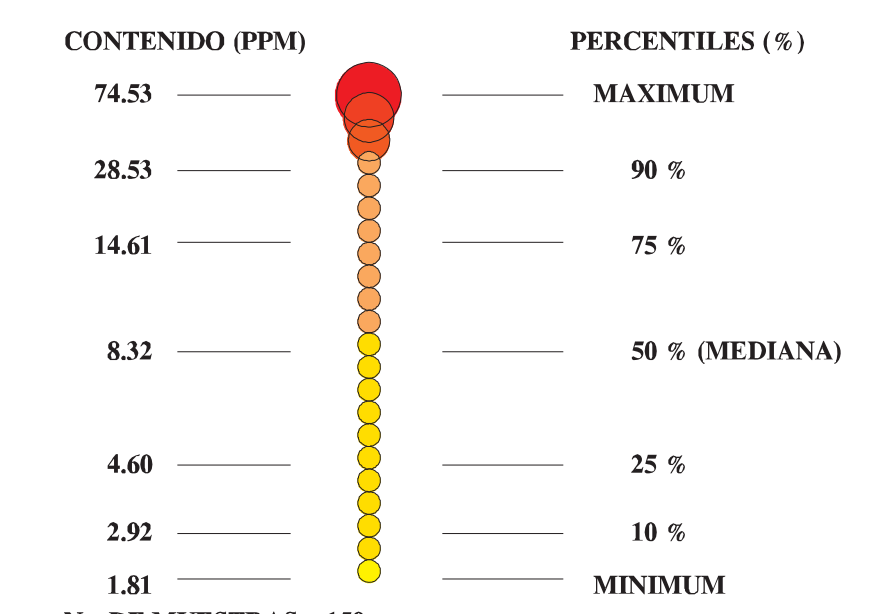


CARTA GEOQUÍMICA
POR ARSÉNICO
EXPLICACIÓN

LEVANTAMIENTO GEOQUÍMICO
POR SEDIMENTOS DE ARROYO

SÍMBOLOS GEOQUÍMICOS
MUESTRA DE SEDIMENTO DE ARROYO ● 99-30 No. Muestra - Valor ppm
SIMBOLOGÍA ESTADÍSTICA



No. DE MUESTRAS = 159

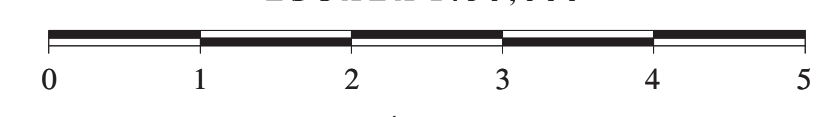
MÉTODO ANALÍTICO: EMISIÓN DE PLASMA
○ VALOR ALTO NO CONSIDERADO EN LA ESTADÍSTICA

SÍMBOLOS TOPOGRÁFICOS

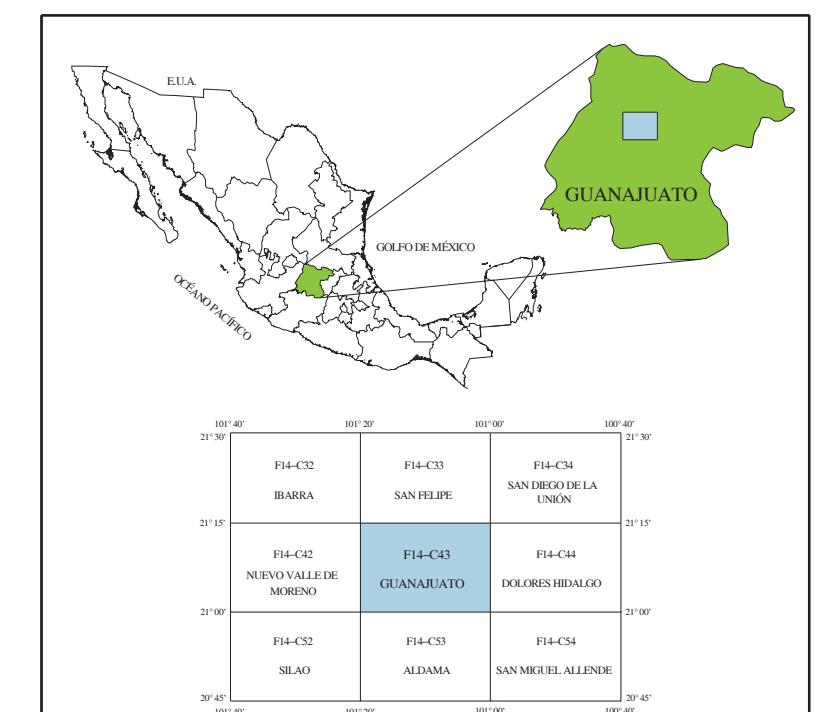
- POBLADOS
- CARRETERA PAVIMENTADA
- TERRACERIA
- BRECHA
- VEREDA
- FERROCARRIL
- CURVAS DE NIVEL
- CORRIENTE PERENNE
- CORRIENTE INTERMITENTE
- LÍMITE ESTATAL
- EQUIDISTANCIA ENTRE CURVAS DE NIVEL: 100 m
- MANIFESTACIÓN PEQUEÑA DE MINERAL IN SITU
- PROSPECTO: ÁREA PARA EXPLORACIÓN A DETALLE
- MINA EN PRODUCCIÓN
- MINA ABANDONADA
- BANCO DE ROCAS DIMENSIONABLES EN EXPLOTACIÓN
- BANCO DE AGREGADOS EN PRODUCCIÓN
- PROCESADORA DE NO METÁLICOS
- PLANTA DE BENEFICIO
- JALES

BASE CARTOGRÁFICA TOMADA DE INEGI

ESCALA 1:50,000

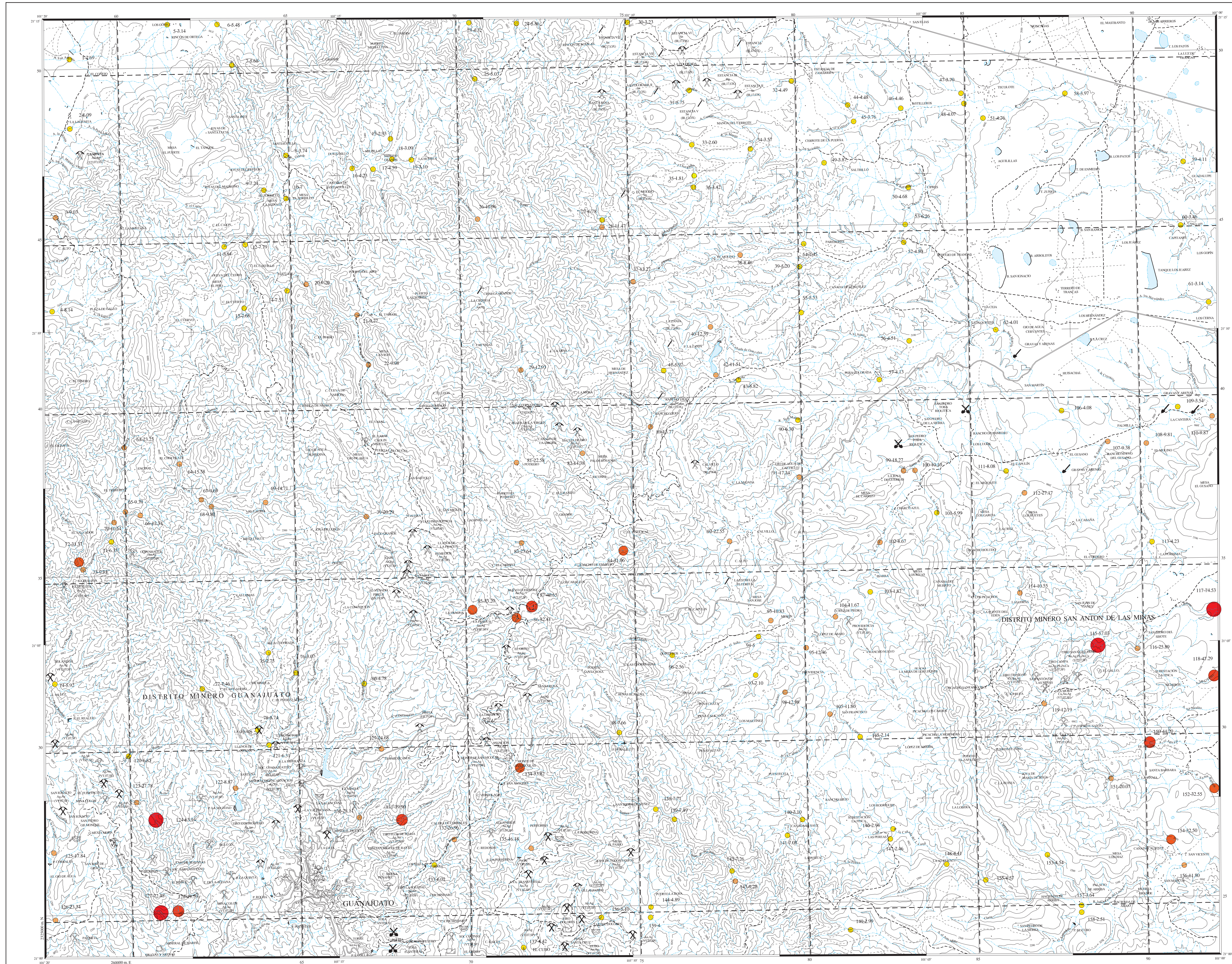


LOCALIZACIÓN



CARTOGRAFÍA Y EDICIÓN POR EL SERVICIO GEOLOGICO MEXICANO
BOULEVARD FELIPE ÁNGEL KM 93.50 - 4
COL. VENTA PRIETA, C.P. 42883 PACHUCA, HGO.
PRIMERA EDICIÓN MARZO DE 1998
© 1998 DERECHOS RESERVADOS SERVICIO GEOLOGICO MEXICANO

CARTA GEOQUÍMICA
POR ARSÉNICO
GUANAJUATO F14-C43
GUANAJUATO



SE REALIZÓ ANÁLISIS GEOQUÍMICO E INTERPRETACIÓN ESTADÍSTICA POR PERCENTILES EN LOS ELEMENTOS: Al, Si, A, B, Be, Bi, Ca, Cd, Cr, Cu, Fe, Pb, P, Pt, U, V, Zn, Mn, Mo, Ni, Ag, Au, Hg, Co, Ni, Tl, W, Zn.

LA EDICIÓN CARTOGRÁFICA SE REALIZÓ POR LOS ELEMENTOS: Ag, Au, Bi, Ca, Cd, Cr, Cu, Fe, Pb, Pt, U, V, Zn, Mn, Mo, Ni, Ag, Au, Hg, Co, Ni, Tl, W, Zn.

PARA TRANSFORMAR COORDENADAS DE DATUM SAD72 A UTM92 (-) ÉPOCA 1980.0 2d. VERSIÓN:
COORDENADAS GEOGRÁFICAS: SUMAR 1.85° EN LATITUD
RESTAR 1.05° EN LONGITUD
COORDENADAS UTM: RESTAR 26 m. EN E
SUMAR 196 m. EN X

AUTORES:
ING. HÉCTOR ALVARADO MÉNDEZ
ING. JUAN ANTONIO CABALLERO MARTÍNEZ
ING. JOSÉ ANTONIO LÓPEZ OJEDA