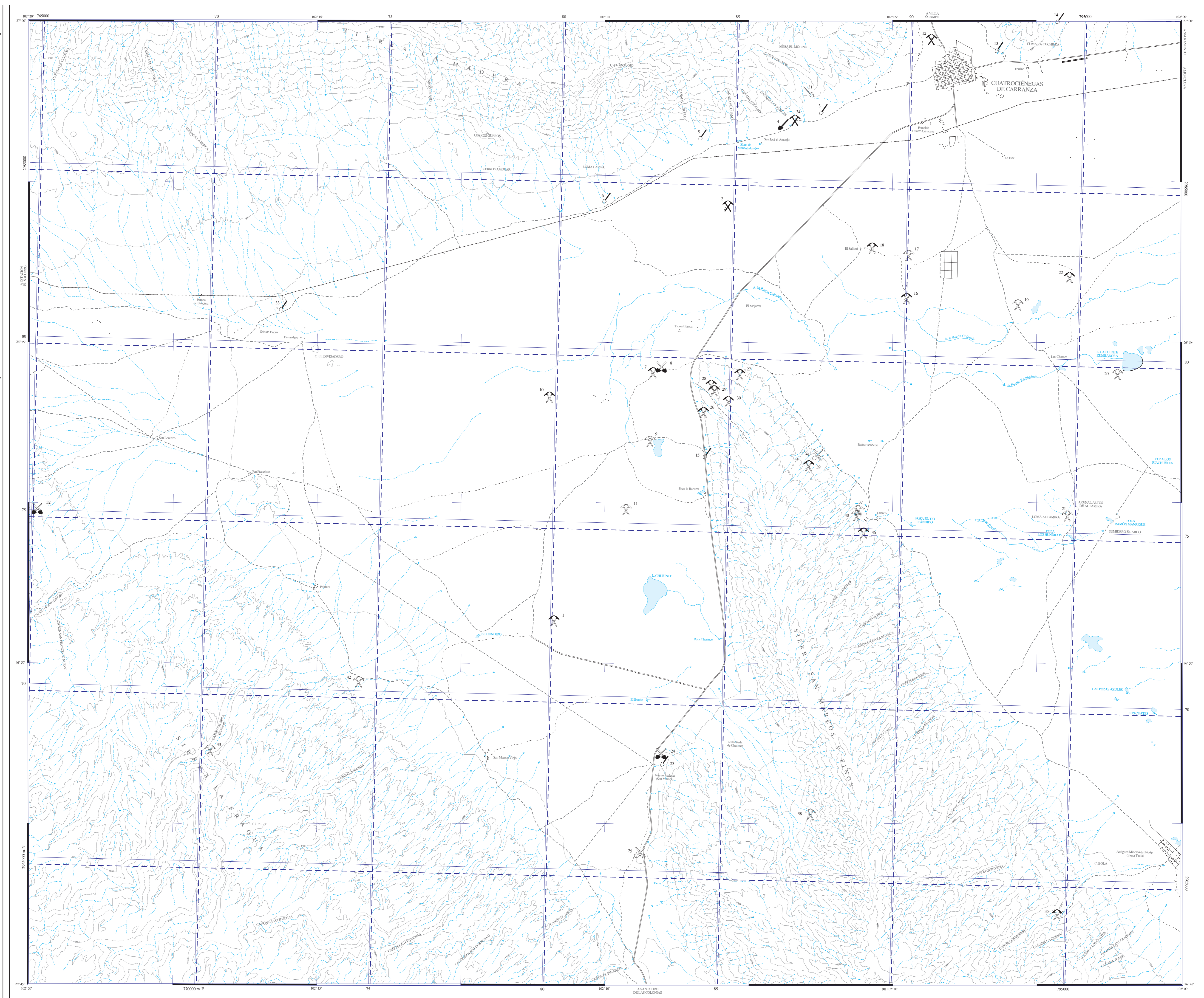


CUATRO CIÉNEGAS G13-B59

CARTA DE LOCALIDADES MINERAS CUATRO CIÉNEGAS G13-B59

ID	NOMBRE	NAD27 UTM X	NAD27 UTM Y	MUESTRA	SUSTANCIA	ROCA ESCAJONANTE ALTERACIÓN	ORIGEN
1	Los Andes	786102	297323	CEN-41	Yeso	Sedimentaria compacta	Prospecto
2	San Fernando	786809	298193	CEN-42	Yeso	Sedimentaria calcica	Prospecto
3	La Piedad	787511	298742		Grava, arena	Sedimentaria	Prospecto
4	Don Chido	786388	298582		Grava, arena	Sedimentaria	Prospecto
5	El Sello	786871	298233		Grava, arena, limo	Sedimentaria	Prospecto
6	Galimera	786348	298259		Grava, arena, limo	Sedimentaria	Prospecto
7	Laguna 1	786796	297949	CEN-47	Yeso	Sedimentaria calcica	Prospecto
8	Tierra Blanca	786308	297950		Travertino	Sedimentaria	Prospecto
9	El Pájar 1	786752	297768	CEN-49	Yeso	Sedimentaria calcica	Prospecto
10	Dona Ligüey	779828	297874	CEN-16, 16A, 10B	Na, K, Ca, Mg	Evaporítico	Prospecto
11	El Pájar	786105	297937	CEN-41	Yeso	Sedimentaria calcica	Prospecto
12	Tajo Cuatrociénegas	796087	298922	CEN-12	Yeso	Sedimentaria	Prospecto
13	La Piedad	792545	298940		Grava, arena, limo	Sedimentaria	Prospecto
14	Los Molinos	790206	298920		Grava, arena	Sedimentaria	Prospecto
15	Pasa La Buena	786405	297942		Grava, arena	Sedimentaria	Prospecto
16	Salinas Los Cuatros	796047	298150	CEN-16, 16A, 10B	Na, K, Ca, Mg	Evaporítico	Prospecto
17	Los Altos	796079	298280	CEN-17	Yeso	Sedimentaria calcica	Prospecto
18	Los Cuatros 2	786522	298086	CEN-16, 16A, 10B	Na, K, Ca, Mg	Evaporítico	Prospecto
19	Don Jalo	792549	298157	CEN-43	Yeso	Sedimentaria calcica	Prospecto
20	Los Payatas	796159	297994	CEN-20	Yeso	Sedimentaria calcica	Prospecto
21	Loma Alta	796102	297490	CEN-21	Yeso	Sedimentaria calcica	Prospecto
22	Salinas Arroyo	796174	298259	CEN-22	Na, K, Ca, Mg	Evaporítico	Prospecto
23	Nueva Atalaya	786360	298471		Grava, arena	Sedimentaria	Prospecto
24	El Hito de Fierro	786271	298380	CEN-24	Travertino	Sedimentaria	Prospecto
25	Cuatro Casas	786232	298392	CEN-25	Caliza	Sedimentaria	Prospecto
26	Misericordia	786877	297923	CEN-26	Fluorita	Evaporítico	Prospecto
27	Amalia Margarita	786202	297838	CEN-27	U, Th, Cd, V, U, Ta, Ti, Zr, Cs	Evaporítico	Prospecto
28	Los Andes	786472	297919		Fluorita	Caliza	Evaporítico
29	La Gringilla	786409	297802	CEN-29	Fluorita	Caliza	Evaporítico
30	Algodora	786972	297840	CEN-30	Fluorita	Caliza	Evaporítico
31	El Ancho	786785	298252	CEN-31	Grava	Sedimentaria	Prospecto
32	San Lorenzo	786159	297582		Caliza	Sedimentaria	Prospecto
33	Rancho Papalote	772112	298181		Grava, arena, limo	Sedimentaria	Prospecto
34	San Martín	786754	298794	CEN-34	Yeso	Sedimentaria	Prospecto
35	El Cacán	786774	298399	CEN-35	Dolomita	Sedimentaria	Prospecto
36	Ovejas	786698	297484	CEN-36	Zn, Cu, Pb	Caliza	Evaporítico
37	Ovejas 1	786796	297354		Fluorita	Caliza	Evaporítico
38	Panata	786705	298753	CEN-38	Dolomita	Sedimentaria	Prospecto
39	Los Payatas	786735	297970	CEN-39	Caliza	Evaporítico	Prospecto
40	Los Barros	786752	297548	CEN-40	Cal	Sedimentaria	Prospecto
41	Cobanadilla	786794	297732	CEN-41	Caliza	Sedimentaria	Prospecto
42	San Guillermo	778252	297822		Yeso	Sedimentaria compacta	Prospecto
43	El Juncal	778288	298491	CEN-43	Cal	Sedimentaria	Prospecto



SIMBOLOGÍA

SÍMBOLOS MINEROS

- MINAS
- MANIFESTACION DE MINERAL IN SITU
- MINAS EN PRODUCCION
- MINA ABANDONADA
- MINA EN REACTIVACION
- MINA PROSPECTO

BANCO DE ROCAS DIMENSIONABLES

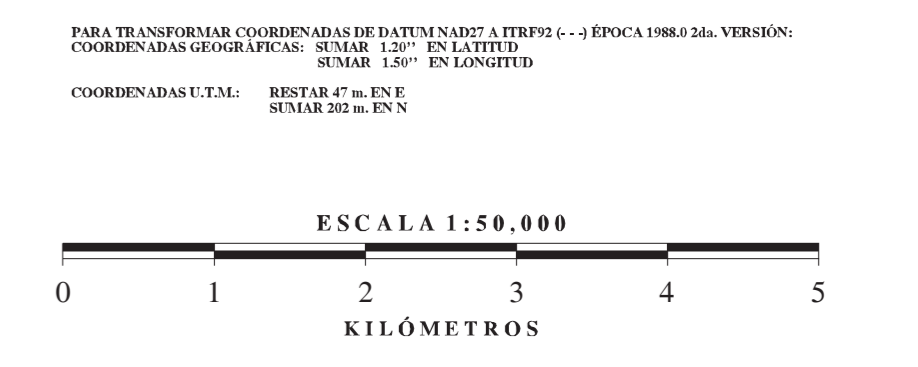
- EN EXPLOTACION
- ABANDONADO
- PROSPECTO

BANCO DE AGRAGADOS PÉTREOS

- EN PRODUCCION
- INACTIVO
- PROSPECTO

SÍMBOLOS TOPOGRÁFICOS

- POBLADO
- CARRETERA pavimentada
- TERRACRIA
- BRECHA
- VEREDA
- VIA DE F.C.C.
- CURVA DE NIVEL
- CORRIENTE PERMANENTE
- CORRIENTE INTERMITENTE
- CUERPO DE AGUA
- EQUIDISTANCIA ENTRE CURVAS DE NIVEL: 100 m



BASE CARTOGRAFICA TOMADA DE INEGI, PRIMERA EDICION 1973

CARTOGRAFIA Y EDICION POR EL SERVICIO GEOLOGICO MEXICANO
 BOULEVARD PUEBLA, ANGLES, CDMX 06700-4
 CDL VENTA BUELA, CDMX 06000-0000
 PRIMERA EDICION JULIO DEL 2014
 © 2014 DERECHOS RESERVADOS SERVICIO GEOLOGICO MEXICANO

**CARTA DE LOCALIDADES MINERAS
 CUATRO CIÉNEGAS G13-B59
 COAHUILA**