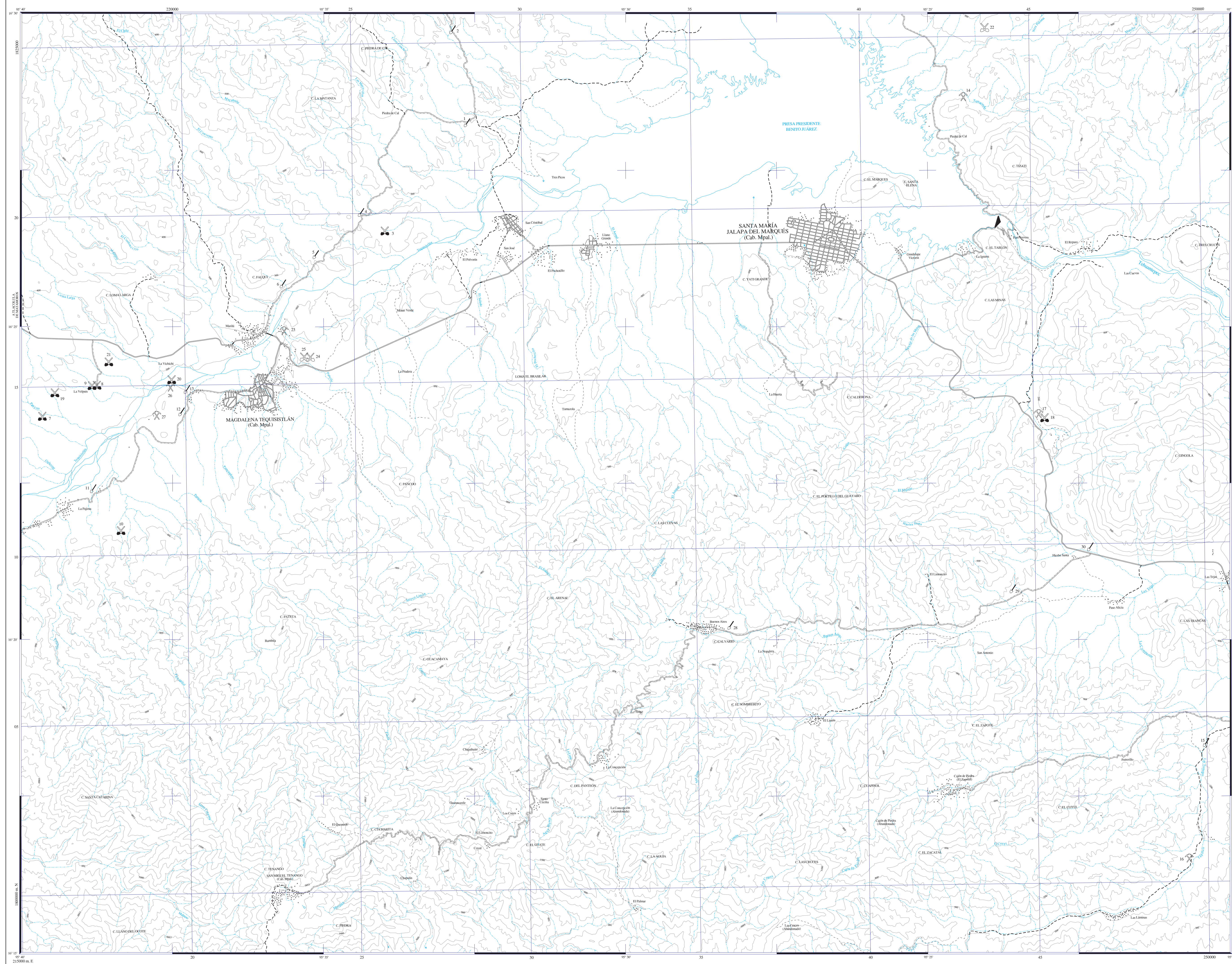


ID	NOMBRE	UTMX	UTMY	MUESTRA	SUSTANCIA	ROCA ENCAJONANTE	ALTERACIÓN	ORIGEN	
1	Piedras de Cal I	228419	182207		Grana, arena			Vulcánico	
2	Piedras de Cal	228621	182594		Grana, arena			Vulcánico	
3	El Aguilón	227846	181972	JM-43	Ónix	Taba dacítica		Hidrotérmal	
4	Las Topas	225251	182962		Arena, grana			Vulcánico	
5	Cerro Fajal	227982	183884		Arena, grana			Vulcánico	
6	El Cactus	229223	187583		Grana, arena			Vulcánico	
7	Panuco	219774	181434	JM-47	Ónix	Taba dacítica		Hidrotérmal	
8	Vaquío	217395	181501	JM-48	Ónix	Taba andalucítica		Hidrotérmal	
9	Loma Gallo	217205	181563	JM-49	Ónix	Taba andalucítica		Hidrotérmal	
10	Schastin	218022	181577	JM-10	Ónix	Taba dacítica		Hidrotérmal	
11	Las Ramas	217254	181184		Arena, grana			Sedimentario	
12	Loma Blanca	219887	181428		Grana, arena			Vulcánico	
13	El Ampe	220854	1814074		Grana, arena			Sedimentario	
14	Laquilla	220408	182213	JM-14	Fe, Cu	Caliza	Oxidación	Metasomático	
15	Pizarro	249978	180493		Grana, arena			Oxidación	Metasomático
16	La Lintita	249435	180609	JM-16	Fe, Cu	Caliza	Oxidación	Metasomático	
17	San Pedro	248155	183381	JM-17	CaCO ₃			Sedimentario	
18	San Pedro I	247252	183727	JM-18	Mármol			Sedimentario	
19	Las Mercedes	221622	181423	JM-19	Ónix	Taba dacítica		Hidrotérmal	
20	La Salada	219468	182566	JM-20	Ónix	Taba andalucítica		Hidrotérmal	
21	Arcorio	217753	181576	JM-21	Ónix	Taba andalucítica		Hidrotérmal	
22	Niza	247060	182554	JM-22	Granito			Igneo	
23	Arroyo Paucillo III	222077	181508	JM-23	Piedras			Vulcánico	
24	Arroyo Paucillo I	222766	181700	JM-24	Dacita			Vulcánico	
25	Arroyo Paucillo II	223577	181700	JM-25	Dacita			Vulcánico	
26	Peta Cotera I	219565	181407	JM-26	Piedras			Vulcánico	
27	Peta Cotera II	219150	181420	JM-27	Piedras			Vulcánico	
28	Huachu Santa I	220488	180772		Grana, arena			Oxidación	Intemperal
29	Huachu Santa II	248105	180607		Grana, arena			Oxidación	Intemperal
30	Huachu Santa III	246425	180905		Grana, arena			Oxidación	Vulcánico



MOSAICO DE ÓNIX DE LA LOCALIDAD EL BOQUERÓN (JM-43). EN DONDE SE PUEDE OBSERVAR EL MANEJO DEL CARACTERÍSTICO DEL DEPOSITO ADAMAS DE APRECIARSE SE LUSTRE VITRO-VARADO, COMBINADO CON TONALIDADES OPACAS.



BANCO DE EXPLOTACIÓN DE MÁRMOL, EN LA LOCALIDAD SAN PEDRO I (JM-18).



CUERPOS PSEUDOESTRATIFORMES DE ÓNIX INTERCALADOS EN LA DACITA, LOCALIDAD EL BOQUERÓN (JM-43).

SIMBOLOGÍA

SÍMBOLOS MINEROS

- MINAS
- MANIFESTACIÓN DE MINERAL IN SITU
- MINA EN PRODUCCIÓN
- MINA ABANDONADA
- MINA EN REACTIVACIÓN
- MINA PROSPECTO

BANCO DE ROCAS DIMENSIONABLES

- EN EXPLOTACIÓN
- ABANDONADO
- PROSPECTO

BANCO DE AGRADOS PÉTREOS

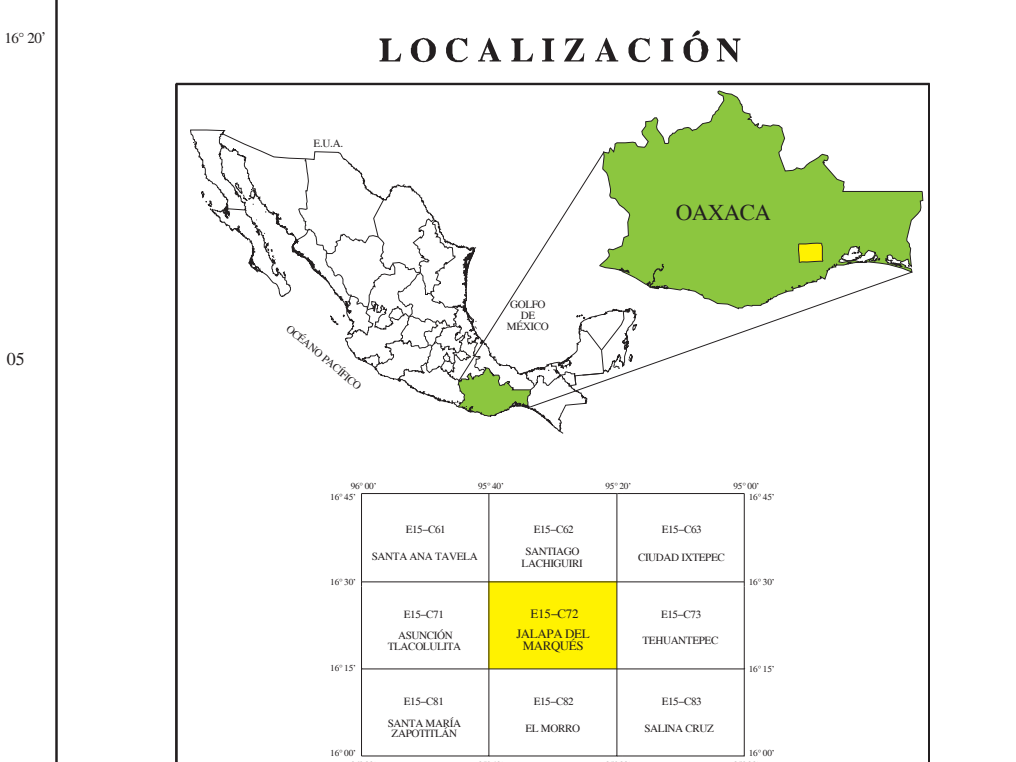
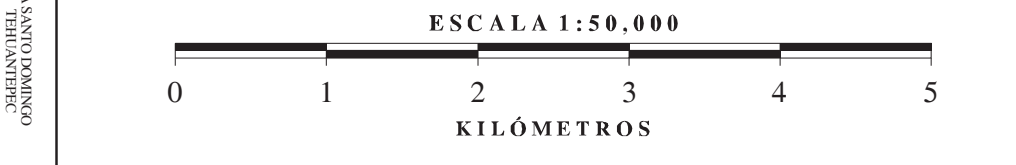
- EN EXPLOTACIÓN
- ABANDONADO
- PROSPECTO

SÍMBOLOS TOPOGRÁFICOS

- POBLADO
- CARRERA PAVIMENTADA
- TERRACERÍA
- BRECHA
- VEREDA
- VÍA DE F.F.C.C.
- CURVA DE NIVEL
- CORRIENTE PERENNE
- CORRIENTE INTERMITENTE
- CUERPO DE AGUA
- EQUIDISTANCIA ENTRE CURVAS DE NIVEL: 100 m

PARA TRANSFORMAR COORDENADAS DE DATUM NAD83 A DATUM UTM (EPSG:3147) EN LA EPOCH 1982.0 DEL SISTEMA DE COORDENADAS GEOGRÁFICAS: SUMAR 611" EN LATITUD, SUMAR 484" EN LONGITUD.

COORDENADAS UTM: RESTAR 15 m. EN E, SUMAR 200 m. EN N.



BASE CARTOGRÁFICA TOMADA DE INEGI

CARTOGRAFÍA Y EDICIÓN POR EL SERVICIO GEOLOGICO MEXICANO
 SERVICIO GEOLOGICO MEXICANO S.A. DE C.V. (SGM)
 COL. VENTA PRIETA, C.P. 62060 PACIFUCA, BGO.
 PRIMERA EDICIÓN MAYO DEL 2014
 © 2014 DERECHOS RESERVADOS SERVICIO GEOLOGICO MEXICANO

NOTA:
 LA INFORMACIÓN DE LA CARTA ESTÁ SUJETA A CONTINUAS REVISIONES
 SI EL USUARIO CUENTA CON DATOS ACTUALIZADOS QUE LE PERMITAN
 LA CARTA PUEDE SER ENVIADA A LA OFICINA DE LA COMISIÓN GEOGRÁFICA NACIONAL
 MINISTERIO DEL SERVICIO GEOLOGICO MEXICANO.

CARTA DE LOCALIDADES MINERAS
JALAPA DEL MARQUÉS E15-C72
OAXACA