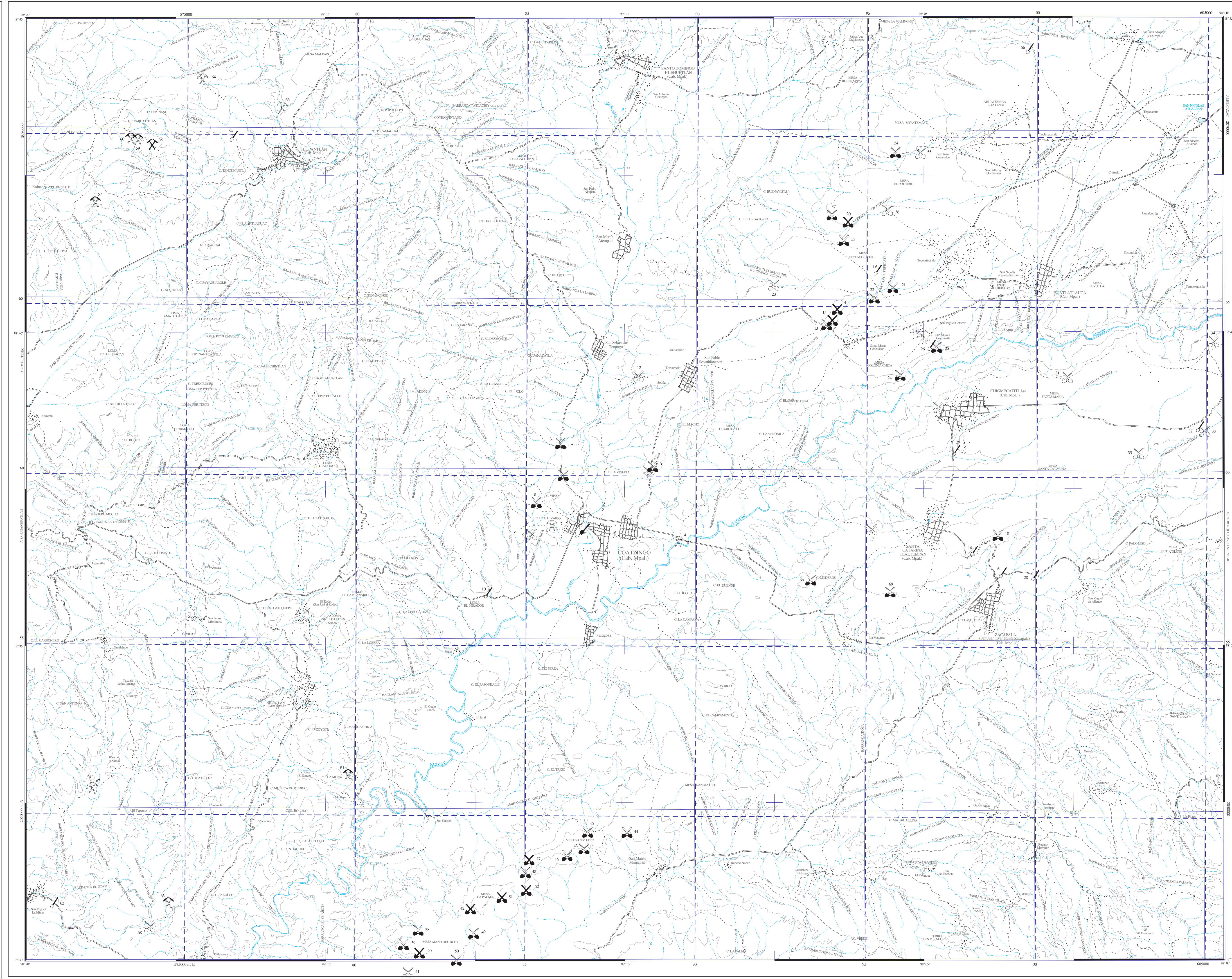


ID	NOMBRE	NAD27 UTM X	NAD27 UTM Y	MUESTRA	SUSTANCIA	ROCA ENCAJONANTE	ALTERACION	ORIGEN
1	San Vicente	586754	238229		Grava, arena	Sedimentario		Sedimentario
2	Cueva del Cuajipe	586134	238405		Tubo subvolcánico-dielítico			Volcánico
3	Barranca Cuera Blanca	586019	238748					Volcánico
4	El Tepalcates	587807	237975	COAT-44	Arzulla			Sedimentario
5	San Pablo 1	587027	238074	COAT-45	Travertino			Sedimentario
6	Quailón	586845	238096		Grava, arena, limo			Sedimentario
7	Cueva Calca	587077	238353	COAT-47	Arzulla			Sedimentario
8	Cueva Vieja	587014	238901		Arzulla			Sedimentario
9	Tierra Vieja	587185	238864		Arzulla			Sedimentario
10	La Capatzen	587915	238347		Grava, arena			Sedimentario
11	La Capatzen	588096	238269		Travertino			Sedimentario
12	Solita	588302	238275		Travertino			Sedimentario
13	San Pablo	587528	238450		Travertino			Sedimentario
14	Tepepatzen 2	584140	238474	COAT-14	Travertino			Sedimentario
15	Tepepatzen 1	583997	238492		Travertino			Sedimentario
16	Santa Catarina 2	586194	238727		Grava, arena, limo			Sedimentario
17	Santa Catarina 1	586130	238248		Travertino			Sedimentario
18	Santa Catarina 4	586888	238892	COAT-18	Travertino			Sedimentario
19	Tepepatzen	585931	238474		Grava, arena			Volcánico
20	Santa Ana 1	584445	238728	COAT-2020A	Tubo calcáreo			Volcánico
21	La Paloma	586771	238074	COAT-21	Travertino			Sedimentario
22	El Tlacotal	586226	238054	COAT-22	Travertino			Sedimentario
23	Travertino del	582207	238427		Travertino			Sedimentario
24	San Miguel	585996	238278		Travertino			Sedimentario
25	San Miguel 1	587064	238411		Travertino			Sedimentario
26	San Miguel 2	586924	238259		Grava, arena, limo			Volcánico
27	La Matanza 2	587030	238276	COAT-27	Travertino			Sedimentario
28	Zaragoza	586997	238015		Grava, arena, limo			Volcánico
29	Santa Catarina 3	587056	238051		Limo, arena, grava			Volcánico
30	Santa María 1	587119	238185	COAT-30	Travertino			Sedimentario
31	Santa María	608912	238249		Travertino			Sedimentario
32	San Antonio 2	608822	238308		Grava, arena, limo			Volcánico
33	San Antonio	608951	238179		Travertino			Sedimentario
34	Tepepatzen	607208	238308		Travertino			Sedimentario
35	San Antonio 1	607412	238057		Travertino			Sedimentario
36	Santa Cruz	586940	238763	COAT-36	Travertino			Sedimentario
37	Santa Ana	587072	238094		Tubo calcáreo			Volcánico
38	Mesa del Rey 1	583887	238421		Travertino			Sedimentario
39	Las Tortugas	581460	238789	COAT-39	Travertino			Sedimentario
40	Mesa del Rey 2	581926	238748	COAT-4040A				Sedimentario
41	Agua Blanca	581974	238157	COAT-41	Cangrejalada			Sedimentario
42	Cuadra de Mesa	581442	238748	COAT-42	Travertino			Sedimentario
43	El Cusado	586730	238883		Travertino			Sedimentario
44	San Mateo	588016	238918	COAT-44	Travertino			Sedimentario
45	Banca Esgrapea	586838	238918	COAT-45	Travertino			Sedimentario
46	San Mateo 2	586239	238829		Travertino			Sedimentario
47	Paraca Esgrapea	585141	238487	COAT-47	Travertino			Sedimentario
48	Las Teclas	585034	238812		Travertino			Sedimentario
49	San Mateo 1	583720	238333		Travertino			Sedimentario
50	El Caco	583413	238584		Travertino			Sedimentario
51	El Gallo 1	584247	238789	COAT-51	Travertino			Sedimentario
52	El Gallo 2	585041	238762		Travertino			Sedimentario
53	La Capatzen	584532	238046		Travertino			Sedimentario
54	San Juan Cuadras	583833	238936		Travertino			Sedimentario
55	San Juan Cuadras 1	586570	238917		Travertino			Sedimentario
56	Tepepatzen	589773	237240		Grava, arena			Sedimentario
57	Barranca Cuera Blanca	587119	238789	COAT-5757A		Meta-sedita	Oxidación	Epitermal
58	Sagrado Corazón	587083	238409	COAT-58	Barita	Meta-sedita	Oxidación, silicificación, sulfatización	Epitermal
59	La Rosa	577162	238652		Barita	Meta-sedita	Oxidación, sulfatización	Epitermal
60	La Rosa 1	577102	238671		Filita	Oxidación, sulfatización	Epitermal	Epitermal
61	Abuelita	576412	238962	COAT-61	Ag. Ca, Mn	Epitermal	Sulfatización, Oxidación	Epitermal
62	Las Minas	577196	238747		Grava, arena, limo	Metasédico		Metasédico
63	Panamayo	574544	238719	COAT-63	Ca, Mn	Meta-sedita	Sulfatización, Oxidación	Epitermal
64	El Badero	575660	237149	COAT-64	Ag, Pb	Epitermal		Epitermal
65	Trochada	576388	238748		Grava, arena, limo	Metasédico		Metasédico
66	Trochada	577860	238977	COAT-66	Ca	Epitermal		Epitermal
67	La Sábila	572291	238096	COAT-67	Ag, Cu	Meta-sedita	Sulfatización, Oxidación	Epitermal
68	Pala Liso	574000	238409	COAT-68	Gneiss			Ignea intrusiva
69	La Matanza 1	589723	238415		Travertino			Sedimentario



SIMBOLOGÍA

SÍMBOLOS MINEROS

- MANIFESTACIÓN DE MINERAL IN SITU
- MINA EN PRODUCCIÓN
- MINA ABANDONADA
- MINA EN REACTIVACIÓN
- MINA PROSPECTO

BANCO DE ROCAS DIMENSIONABLES

- EN EXPLOTACIÓN
- ABANDONADO
- PROSPECTO

BANCO DE AGRAGADOS PÉTREOS

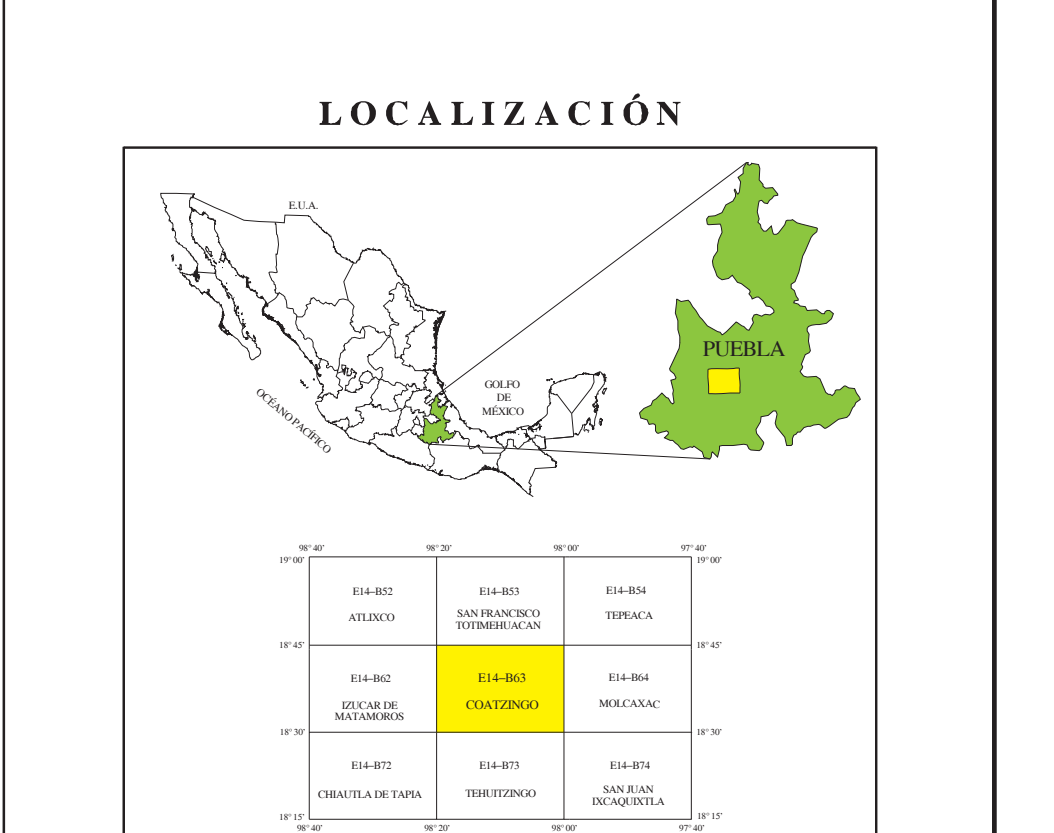
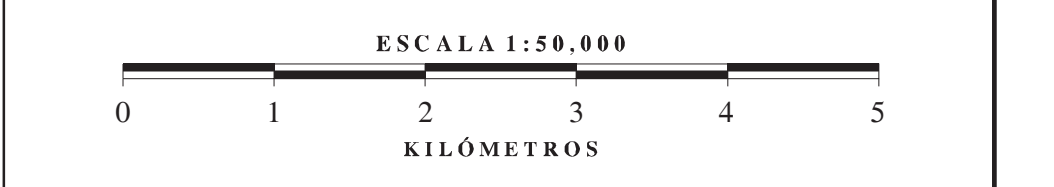
- EN PRODUCCIÓN
- INACTIVO
- PROSPECTO

SÍMBOLOS TOPOGRÁFICOS

- POBLADO
- CARRITERA PAVIMENTADA
- TERRACERÍA
- BRICIA
- VEREDA
- VÍA DE F.C.C.
- CURVA DE NIVEL
- CORRIENTE PERMANENTE
- CORRIENTE INTERMITENTE
- CUERPO DE AGUA

EQUIDISTANCIA ENTRE CURVAS DE NIVEL: 100 m

PARA LA ANOTACIÓN DE COORDENADAS DE DATOS EN UTM, EPOCA 1983, VERSION: COORDENADAS GEOGRÁFICAS: 1928Z 24E 23N LONGITUD: COORDENADAS UTM: 587146 E 238409 N



BASE CARTOGRÁFICA TOMADA DE INEGI, SEGUNDA EDICIÓN 1999

CARTOGRAFÍA Y EDICIÓN POR EL SERVICIO GEOLOGICO MEXICANO BOULEVARD FELIPE ANGELES KM. 60.4 COL. VENTA PRIETA, C.P. 6200 PACHUCA, PUE. PRIMERA EDICIÓN AGOSTO DEL 2014 © 2014 DERECHOS RESERVADOS SERVICIO GEOLOGICO MEXICANO

CARTA DE LOCALIDADES MINERAS COATZINGO E14-B63 PUEBLA



FRONTE DE EXTRACCIÓN DE BLOQUES DE TRAVERTINO, EN LA LOCALIDAD CANTIL DE LA MOZA (COAT-65).



LABORIOS MINEROS EN LA VETA DE BARITA, SAGRADO CORAZÓN (COAT-58).