

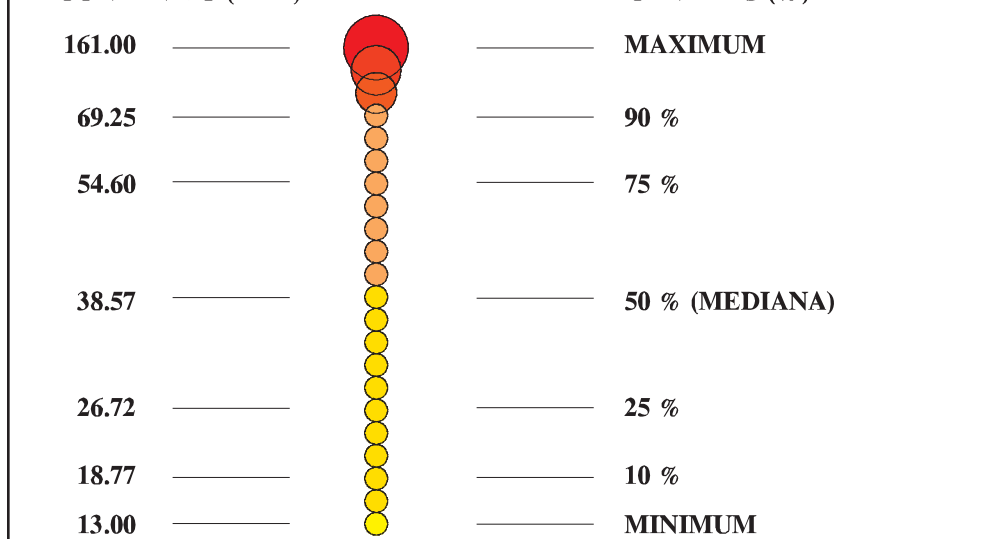
CARTA GEOQUÍMICA
POR ZINC

EXPLICACIÓN

LEVANTAMIENTO GEOQUÍMICO
POR SEDIMENTOS DE ARROYO
SÍMBOLOS GEOQUÍMICOS

MUESTRA DE SEDIMENTO DE ARROYO ● 99-30 No. Muestra - Valor ppm

SIMBOLOGÍA ESTADÍSTICA



No. DE MUESTRAS = 192

MÉTODO ANALÍTICO: EMISIÓN DE PLASMA

○ VALOR ALTO NO CONSIDERADO EN LA ESTADÍSTICA

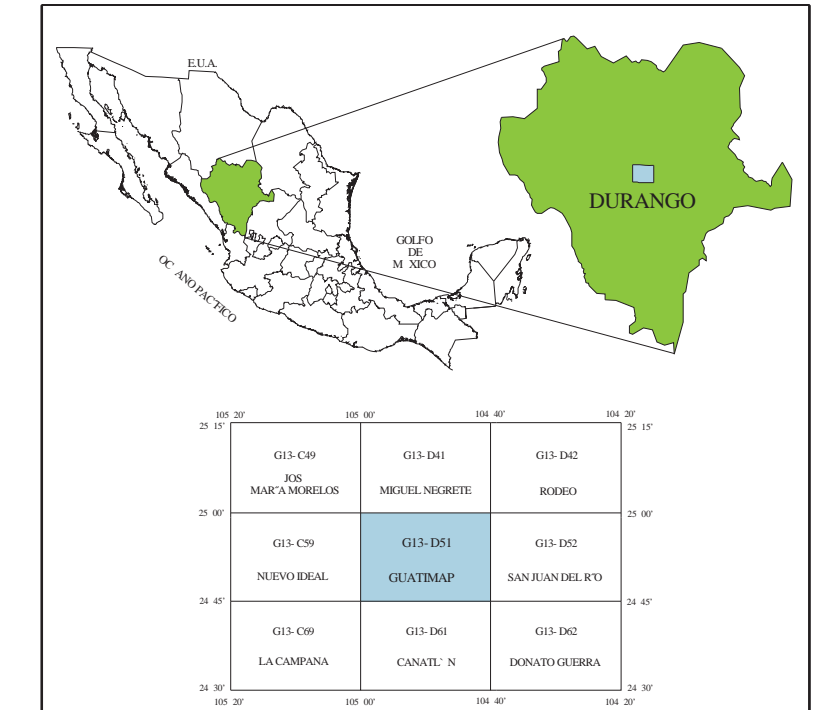
SÍMBOLOS TOPOGRÁFICOS

- POBLADO
- CARRETERA DE MÁS DE DOS CARRILES
- CARRETERA PAVIMENTADA
- TERRACERÍA
- BRECHA
- VEREDA
- VÍA DE F.F.C.C.
- CURVAS DE NIVEL
- CORRIENTE PERENNE
- CORRIENTE INTERMITENTE
- LÍMITE ESTATAL
- EQUIDISTANCIA ENTRE CURVAS DE NIVEL: 100 m
- MINA EN PRODUCCIÓN
- MINA ABANDONADA
- PROSPECTO
- MANIFESTACIÓN DE MINERAL IN SITU
- BANCO EN PRODUCCIÓN
- BANCO INACTIVO
- PROSPECTO
- PROCESADORA DE NO METÁLICOS
- PLANTA DE BENEFICIO

BASE CARTOGRÁFICA TOMADA DE INEGI, SEGUNDA EDICIÓN 1999

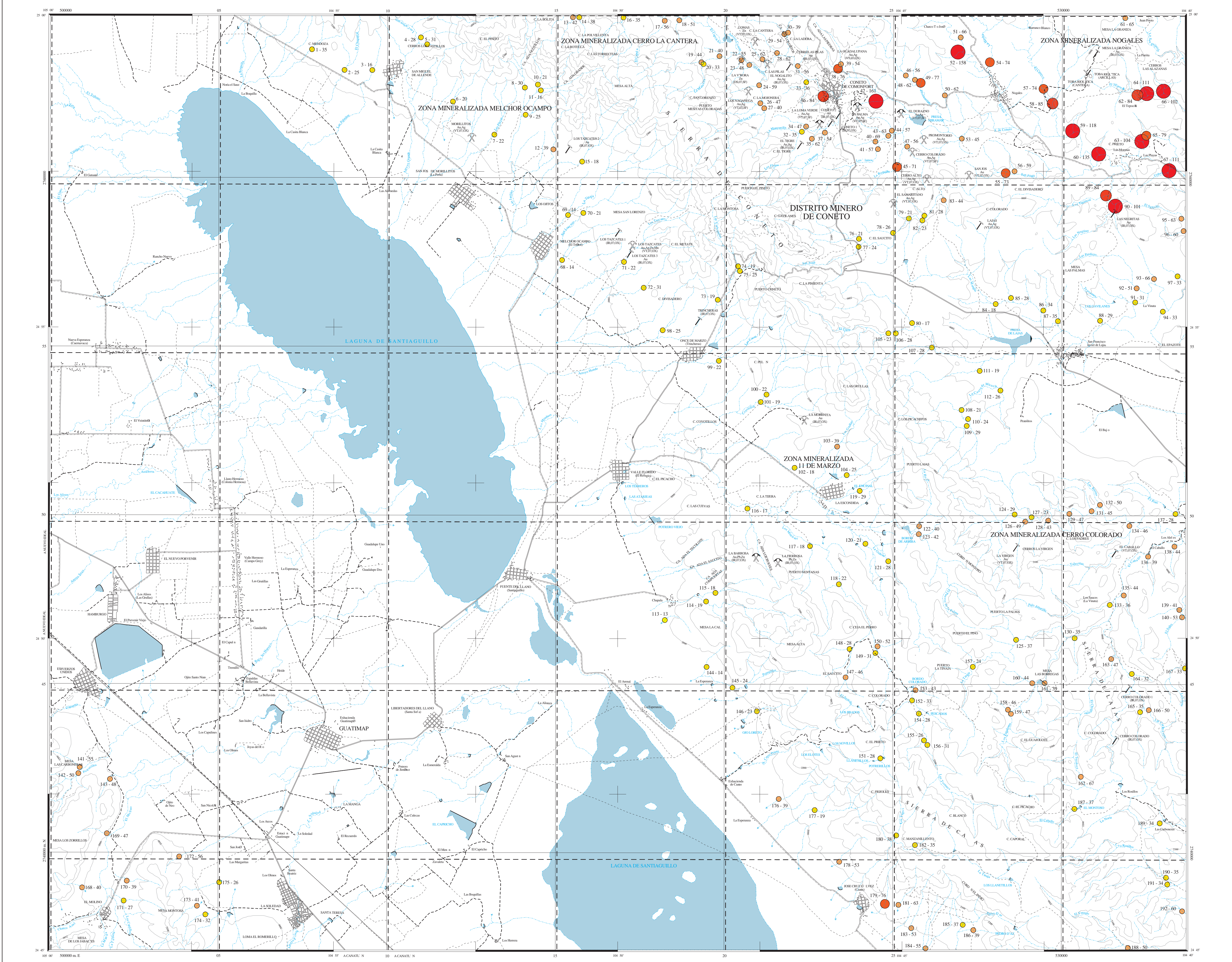


LOCALIZACIÓN



CARTOGRAFÍA Y EDICIÓN POR EL SERVICIO GEOLÓGICO MEXICANO
BOULEVARD FELIPE ÁNGELES KM 93.50 - 4
COL. VENTA PRIETA, C.P. 42080 PACHUCA, HGO.
PRIMERA EDICIÓN DICIEMBRE DEL 2009
© 2009 DERECHOS RESERVADOS SERVICIO GEOLÓGICO MEXICANO

CARTA GEOQUÍMICA
POR ZINC
GUATIMAPÉ G13-D51
DURANGO



SE REALIZÓ ANÁLISIS GEOQUÍMICO E INTERPRETACIÓN ESTADÍSTICA POR PERCENTILES EN 22 ELEMENTOS: As, Sb, As, Ba, Bi, Cd, Ca, Cr, Sr, P, Fe, Mn, Mo, Ni, Ag, Pb, W, Zn, Se, Be, Cs, Sr, K, Na, U, Al, Si, Se, Mg, Ti, Tl.

LA EDICIÓN CARTOGRÁFICA SE REALIZÓ POR LOS ELEMENTOS: As, Au, Ba, Cu, Fe, Pb, Sb, Zn.

PARA TRANSFORMAR COORDENADAS DE DATUM NAD27 A TFR92 (-) ÉPOCA 1988.0 2da. VERSION:
COORDENADAS GEOGRÁFICAS: SUMAR 1.27° EN LATITUD SUMAR 1.69° EN LONGITUD
COORDENADAS U.T.M.: RESTAR 48 m. EN E SUMAR 199 m. EN X

AUTORES:
ING. JOSÉ LUIS GARCÍA PADILLA
ING. LUIS MIGUEL BARRERA PITA