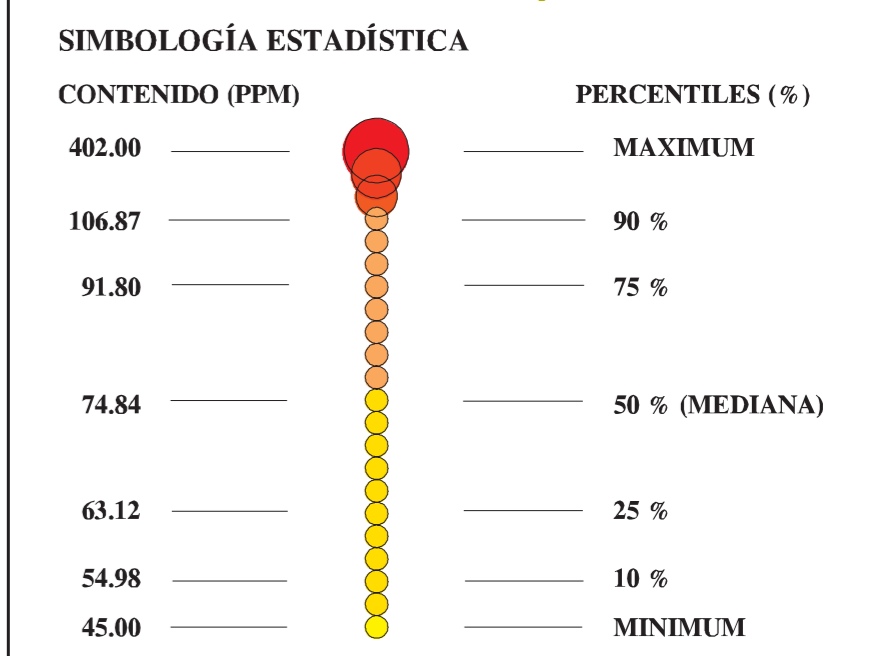


EXPLICACIÓN

LEVANTAMIENTO GEOQUÍMICO POR SEDIMENTOS DE ARROYO

SÍMBOLOS GEOQUÍMICOS
MUESTRA DE SEDIMENTO DE ARROYO ● 99-30 No. Muestra - Valor ppm



No. DE MUESTRAS = 173
MÉTODO ANALÍTICO: EMISIÓN DE PLASMA
○ VALOR ALTO NO CONSIDERADO EN LA ESTADÍSTICA

SÍMBOLOS TOPOGRÁFICOS

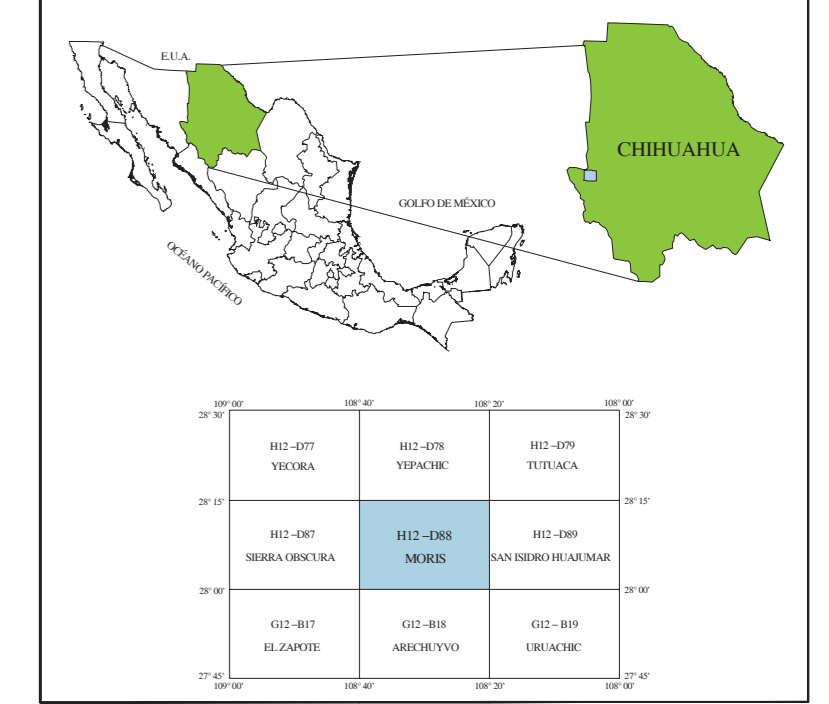
- POBLADO
- CARRETERA PAVIMENTADA
- TERRACERÍA
- BRECHA
- VEREDA
- VÍA DE F.E.C.C.
- CURVAS DE NIVEL
- CORRIENTE PERENNE
- CORRIENTE INTERMITENTE
- LÍMITE ESTATAL
- EQUIDISTANCIA ENTRE CURVAS DE NIVEL: 100 m
- MINA EN PRODUCCIÓN
- MINA ABANDONADA
- PROSPECTO
- MANIFESTACIÓN DE MINERAL IN SITU
- BANCO EN PRODUCCIÓN
- BANCO INACTIVO
- PROSPECTO
- PLANTA DE BENEFICIO

BASE CARTOGRÁFICA TOMADA DE INEGI, PRIMERA EDICIÓN 1982

ESCALA 1:50,000



LOCALIZACIÓN

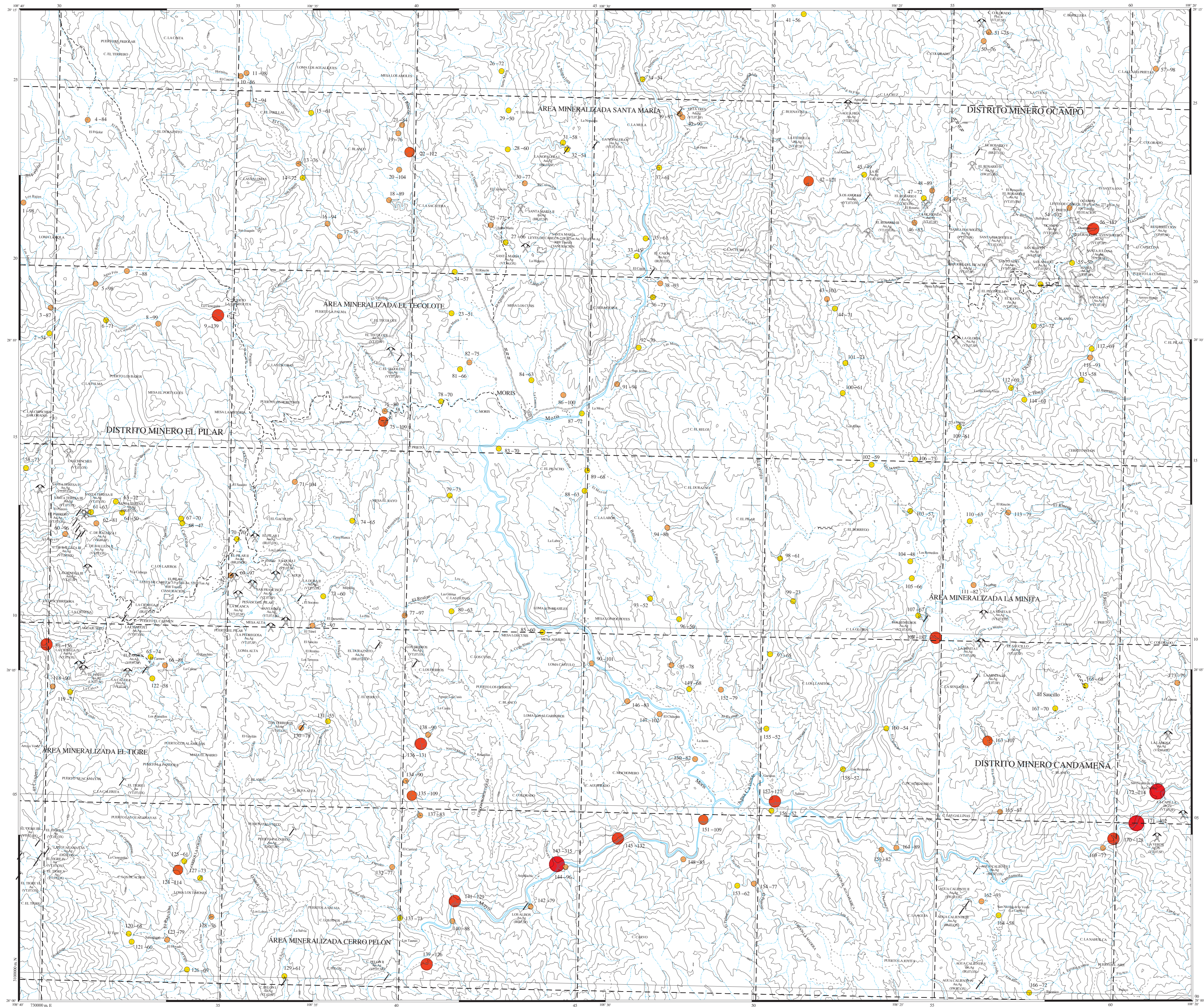


CARTOGRAFÍA Y EDICIÓN POR EL SERVICIO GEOLÓGICO MEXICANO
BOULEVARD FELIPE ÁNGELES KM 93.50 - 4
COL. VENTA PRIETA, C.P. 40800 PACHUCA, HGO.
PRIMERA EDICIÓN JUNIO DEL 2004
© 2004 DERECHOS RESERVADOS SERVICIO GEOLÓGICO MEXICANO

SERVICIO GEOLÓGICO MEXICANO

CARTA GEOQUÍMICA POR ZINC MORIS H12-D88 CHIHUAHUA

SECRETARÍA DE ECONOMÍA



SE REALIZÓ ANÁLISIS GEOQUÍMICO E INTERPRETACIÓN ESTADÍSTICA POR PERCENTILES EN 31 ELEMENTOS: ALSi, Al, Ba, Be, Br, Cd, Ca, Co, Cr, Cs, Cu, Fe, Pb, Pt, Te, Mo, Mn, Ni, Na, Ag, P, K, Sc, Nb, Ta, U, V, Zn.

LA EDICIÓN CARTOGRÁFICA SE REALIZÓ POR LOS ELEMENTOS: AS, Ar, Cu, Pb, Sb, Zn.

PARA TRANSFORMAR COORDENADAS DE DATUM NAD27 A ITRF92 (---) ÉPOCA 1988.0 2da. VERSIÓN: COORDENADAS GEOGRÁFICAS: SUMAR 0.88" EN LATITUD SUMAR 1.97" EN LONGITUD

COORDENADAS U.T.M.: RESTAR 59 m. EN E SUMAR 198 m. EN N

AUTORES: ING. DAVID HERRERA GALVÁN
ING. FERNANDO CABASAS VILLALBA