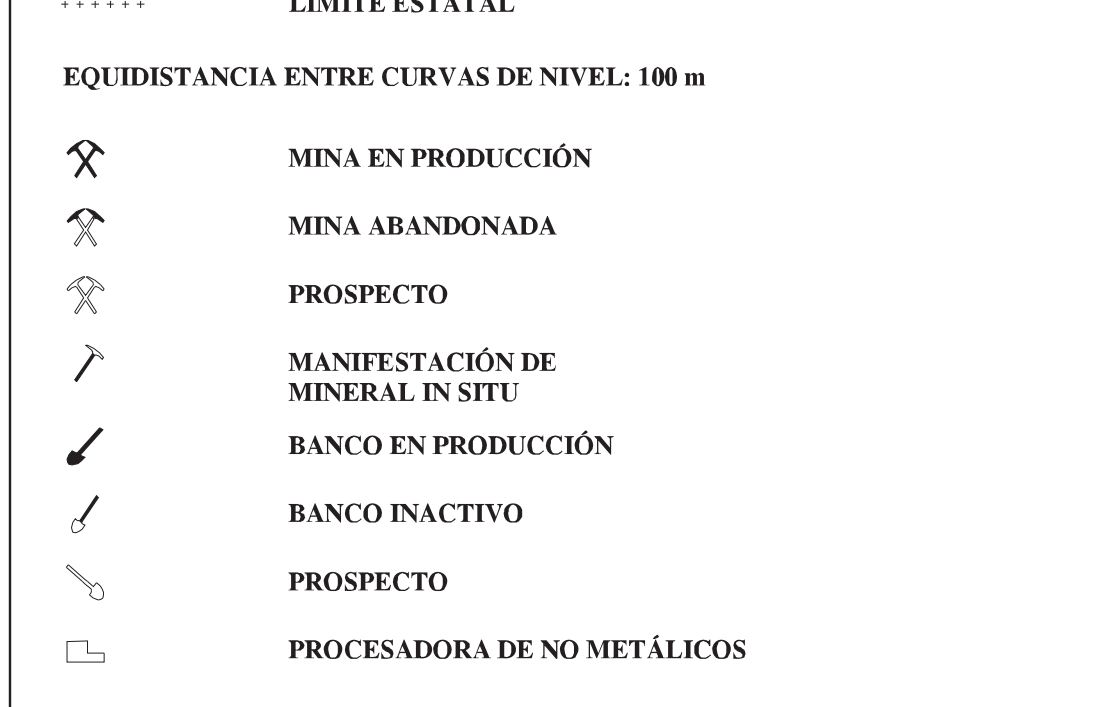
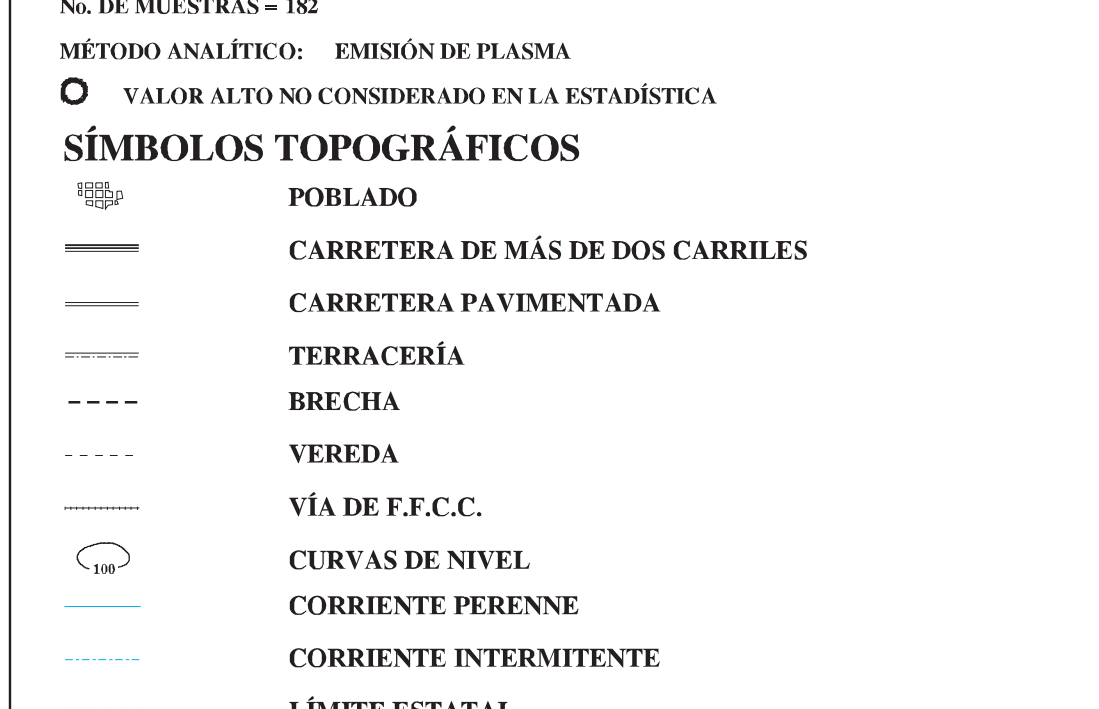
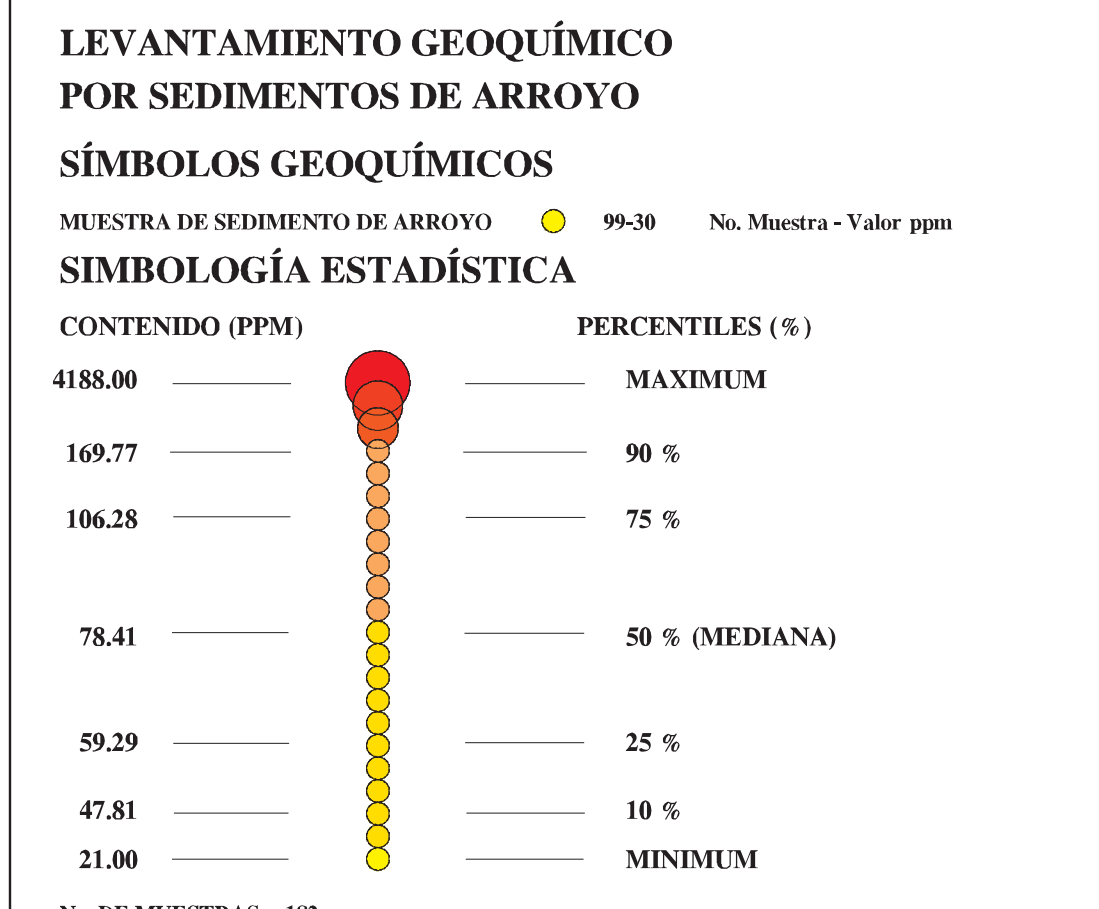
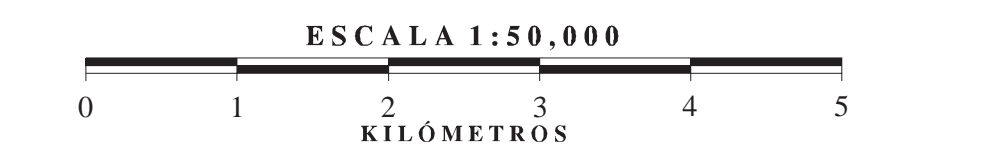


CARTA GEOQUÍMICA  
POR ZINC

EXPLICACIÓN

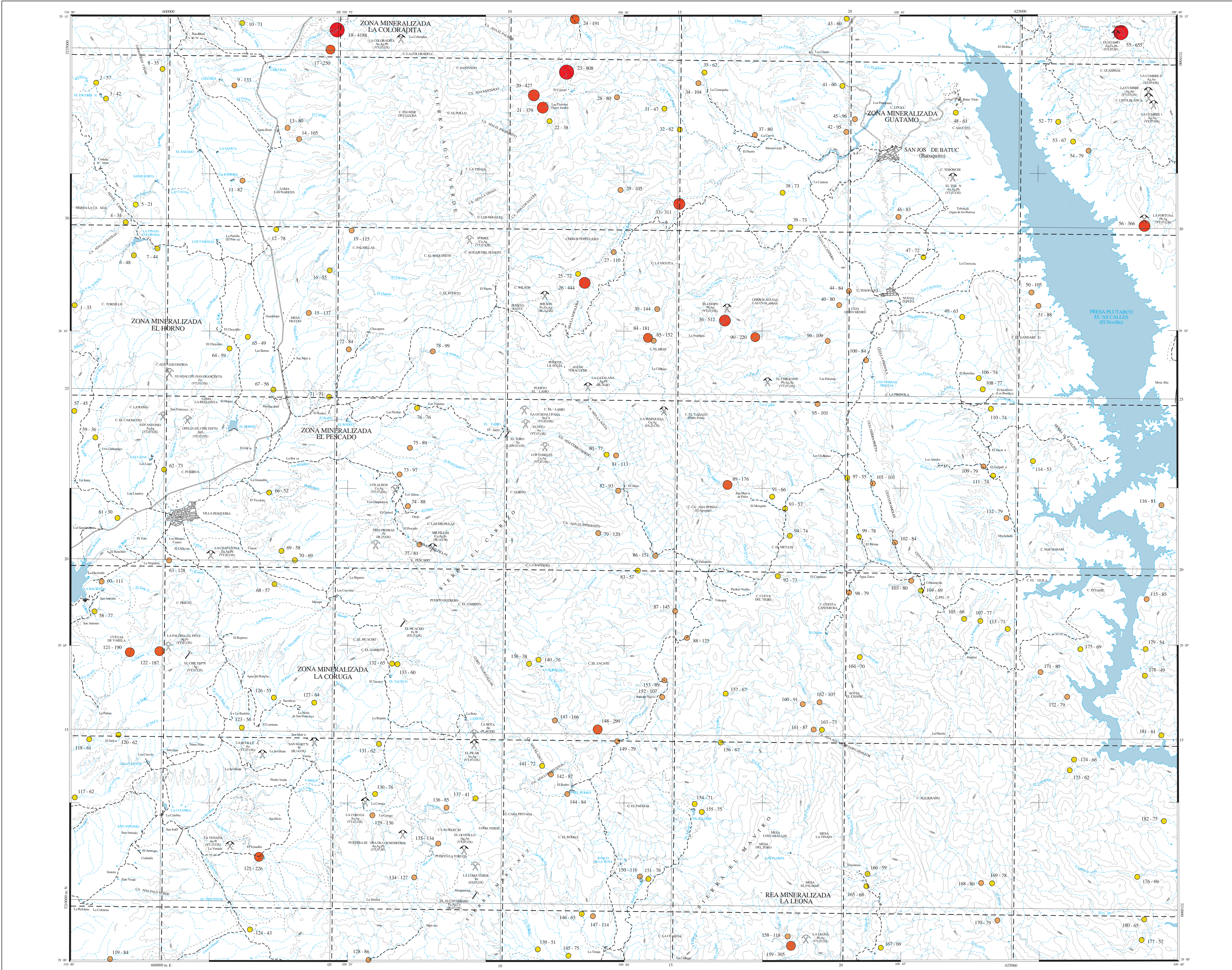


BASE CARTOGRÁFICA TOMADA DE INEGI, SEGUNDA EDICIÓN 2001



CARTOGRAFÍA Y EDICIÓN POR EL SERVICIO GEOLÓGICO MEXICANO  
BOULEVARD FELIPE ÁNGELES KM 93.50 - 4  
COL. VENTA PRIETA, C.P. 42080 PACHUCA, HGO.  
PRIMERA EDICIÓN NOVIEMBRE DEL 2008  
© 2008 DERECHOS RESERVADOS SERVICIO GEOLÓGICO MEXICANO

CARTA GEOQUÍMICA  
POR ZINC  
SAN JOSÉ DE BATUC H12-D44  
SONORA



SE REALIZÓ ANÁLISIS GEOQUÍMICO E INTERPRETACIÓN ESTADÍSTICA, POR PERCENTILES, EN 21 ELEMENTOS: Au, Ag, As, Bi, Br, Cd, Ca, Co, Cr, Cu, Fe, Mn, Ni, Pb, Zn, Se, Sr, Sb, Sn, S, Na, K, Al, Si, Ti, V, U, Th.

LA EDICIÓN CARTOGRÁFICA SE REALIZÓ POR LOS ELEMENTOS: ASAMACUA, PACHUCA.

PARA TRANSFORMAR COORDENADAS DE DATUM NAD83 A UTM92 (←) ÉPOCA 1980.0 ZONA 14N, VERSIÓN: CGMINERIA

COORDENADAS U.T.M.: RECTOR: DR. JOSÉ ENRIQUE SEMAR 199.00. EN N

AUTORES: ING. JOSÉ BELÉN GUZMÁN ESPINOZA  
ING. HECTOR JONOR DOVAL ARENAS