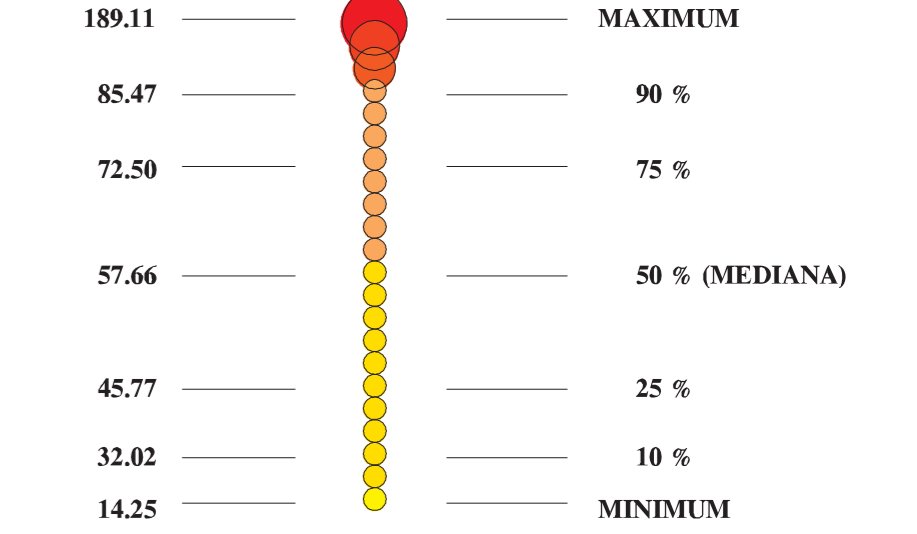


LEVANTAMIENTO GEOQUÍMICO POR SEDIMENTOS DE ARROYO

SÍMBOLOS GEOQUÍMICOS

MUESTRA DE SEDIMENTO DE ARROYO 99-30 No. Muestra - Valor ppm

SIMBOLOGÍA ESTADÍSTICA



No. DE MUESTRAS = 191

MÉTODO ANALÍTICO: EMISIÓN DE PLASMA
 VALOR ALTO NO CONSIDERADO EN LA ESTADÍSTICA

SÍMBOLOS TOPOGRÁFICOS

- POBLADOS
- CARRETERA PAVIMENTADA
- TERRACERÍA
- BRECHA
- VEREDA
- FERROCARRIL
- CURVAS DE NIVEL
- CORRIENTE PERENNE
- CORRIENTE INTERMITENTE
- LÍMITE ESTATAL

EQUIDISTANCIA ENTRE CURVAS DE NIVEL: 50 m

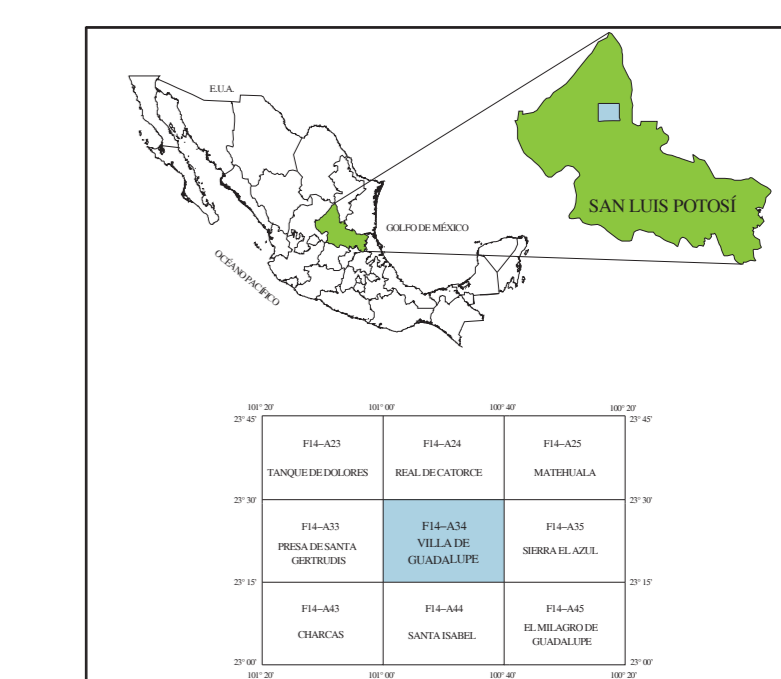
- MANIFESTACIÓN PEQUEÑA DE MINERAL IN SITU
- PROSPECTO: ÁREA PARA EXPLORACIÓN A DETALLE
- MINA EN PRODUCCIÓN
- MINA ABANDONADA
- BANCO DE ROCAS DIMENSIONABLES EN EXPLORACIÓN
- BANCO DE ROCAS DIMENSIONABLES ABANDONADO
- PROSPECTO: BANCO DE MATERIAL
- BANCO DE AGREGADOS EN PRODUCCIÓN
- BANCO DE AGREGADOS ABANDONADO

BASE CARTOGRÁFICA TOMADA DE INEGI

ESCALA 1:50,000

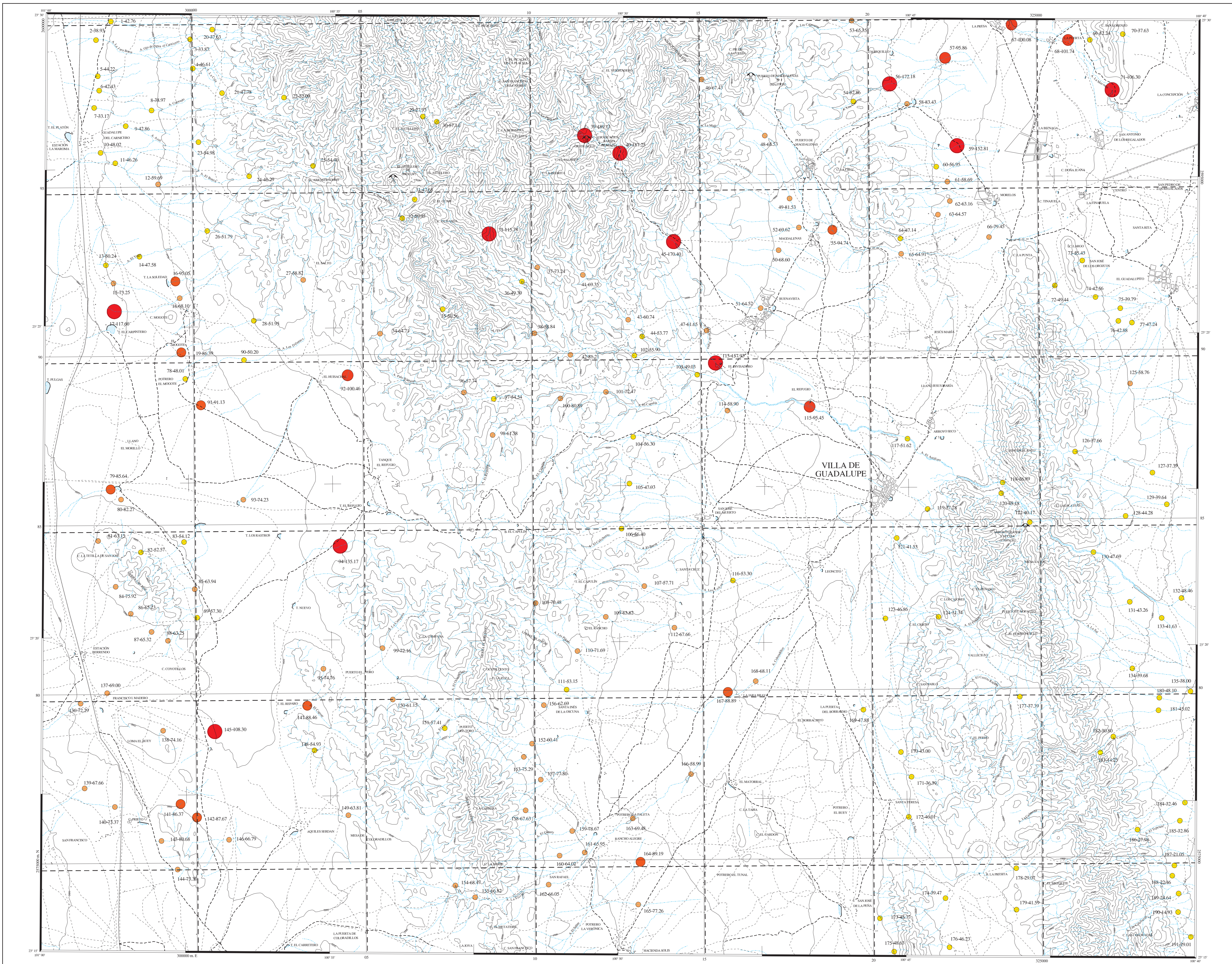


LOCALIZACIÓN



CARTOGRAFÍA Y EDICIÓN POR EL SERVICIO GEOLÓGICO MEXICANO
 BOULEVARD FELIPE ÁNGELES KM 93.50 - 4
 COL. VENTA PRIETA, C.P. 42080 PACHUCA, HGO.
 PRIMERA EDICIÓN MAYO DE 1999
 © 1999 DERECHOS RESERVADOS SERVICIO GEOLÓGICO MEXICANO

SERVICIO GEOLÓGICO MEXICANO
**CARTA GEOQUÍMICA
 POR ZINC**
VILLA DE GUADALUPE F14-A34
SAN LUIS POTOSÍ
 SECRETARÍA DE ECONOMÍA



SE REALIZÓ ANÁLISIS GEOQUÍMICO E INTERPRETACIÓN ESTADÍSTICA POR PERCENTILES EN 31 ELEMENTOS: Al, Si, As, Ba, Be, Bi, Cd, Ca, Co, Cr, Cu, Fe, Pb, P, Ga, Mg, Mn, Mo, Ni, Au, Ag, Pt, K, Se, Na, Tl, U, W, Zn.

LA EDICIÓN CARTOGRÁFICA SE REALIZÓ POR LOS ELEMENTOS: Ag, Au, Be, Bi, Cd, Ca, Co, Cr, Cu, Fe, Mn, Pb, Se, Zn.

PARA TRANSFORMAR COORDENADAS DE DATUM NAD27 A ITRF92 (---) ÉPOCA 1988.0 2da. VERSIÓN:
 COORDENADAS GEOGRÁFICAS: SUMAR 1.72" EN LATITUD
 SUMAR 1.16" EN LONGITUD

AUTOR: * ING. VÍCTOR JULIÁN MARTÍNEZ RUÍZ
 * INSTITUTO DE GEOLOGÍA DE LA UNIVERSIDAD AUTÓNOMA DE SAN LUIS POTOSÍ



UNIVERSIDAD AUTÓNOMA DE SAN LUIS POTOSÍ