

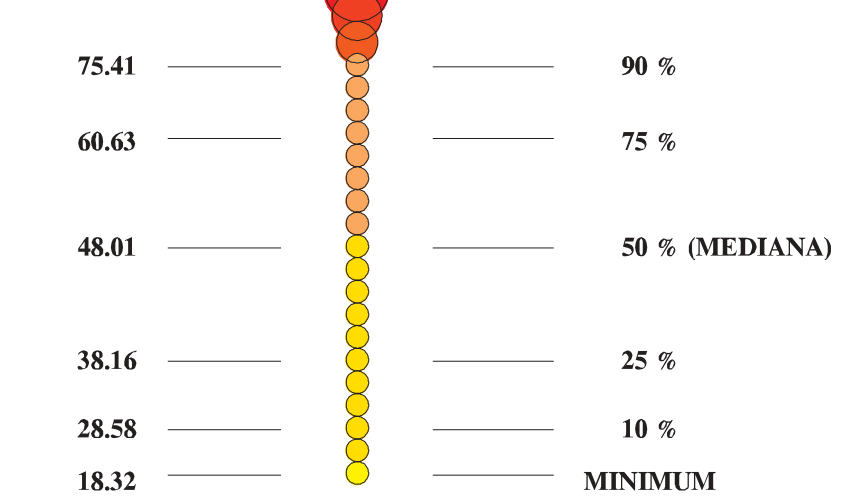
LEVANTAMIENTO GEOQUÍMICO POR SEDIMENTOS DE ARROYO

SÍMBOLOS GEOQUÍMICOS

MUESTRA DE SEDIMENTO DE ARROYO ● 99-30 No. Muestra - Valor ppm

SIMBOLOGÍA ESTADÍSTICA

CONTENIDO (PPM) PERCENTILES (%)



No. DE MUESTRAS = 172

MÉTODO ANALÍTICO: EMISIÓN DE PLASMA

○ VALOR ALTO NO CONSIDERADO EN LA ESTADÍSTICA

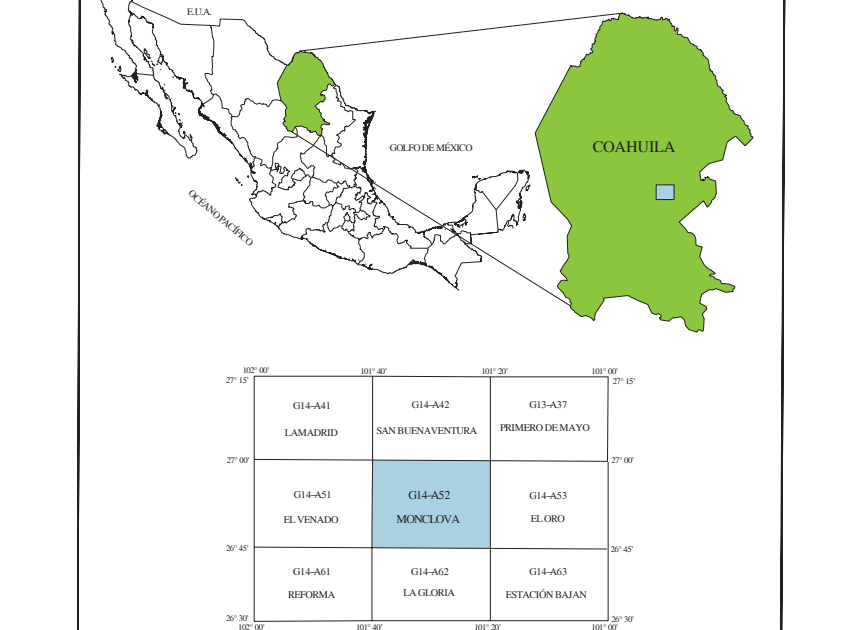
SÍMBOLOS TOPOGRÁFICOS

- POBLADO
- CARRERA PAVIMENTADA
- TERRACERÍA
- BRECHA
- VEREDA
- VÍA DE F.C.C.
- CURVAS DE NIVEL
- CORRIENTE PERENNE
- CORRIENTE INTERMITENTE
- LÍMITE ESTATAL
- EQUIDISTANCIA ENTRE CURVAS DE NIVEL: 50 m
- MINA EN PRODUCCIÓN
- MINA ABANDONADA
- BANCO DE AGREGADOS EN PRODUCCIÓN
- BANCO DE AGREGADOS INACTIVO
- BANCO DE AGREGADOS ABANDONADO
- PLANTA DE BENEFICIO
- PROCESADORA DE NO METÁLICOS
- FUNDICIÓN

BASE CARTOGRÁFICA TOMADA DE INEGI
ESCALA 1:50,000

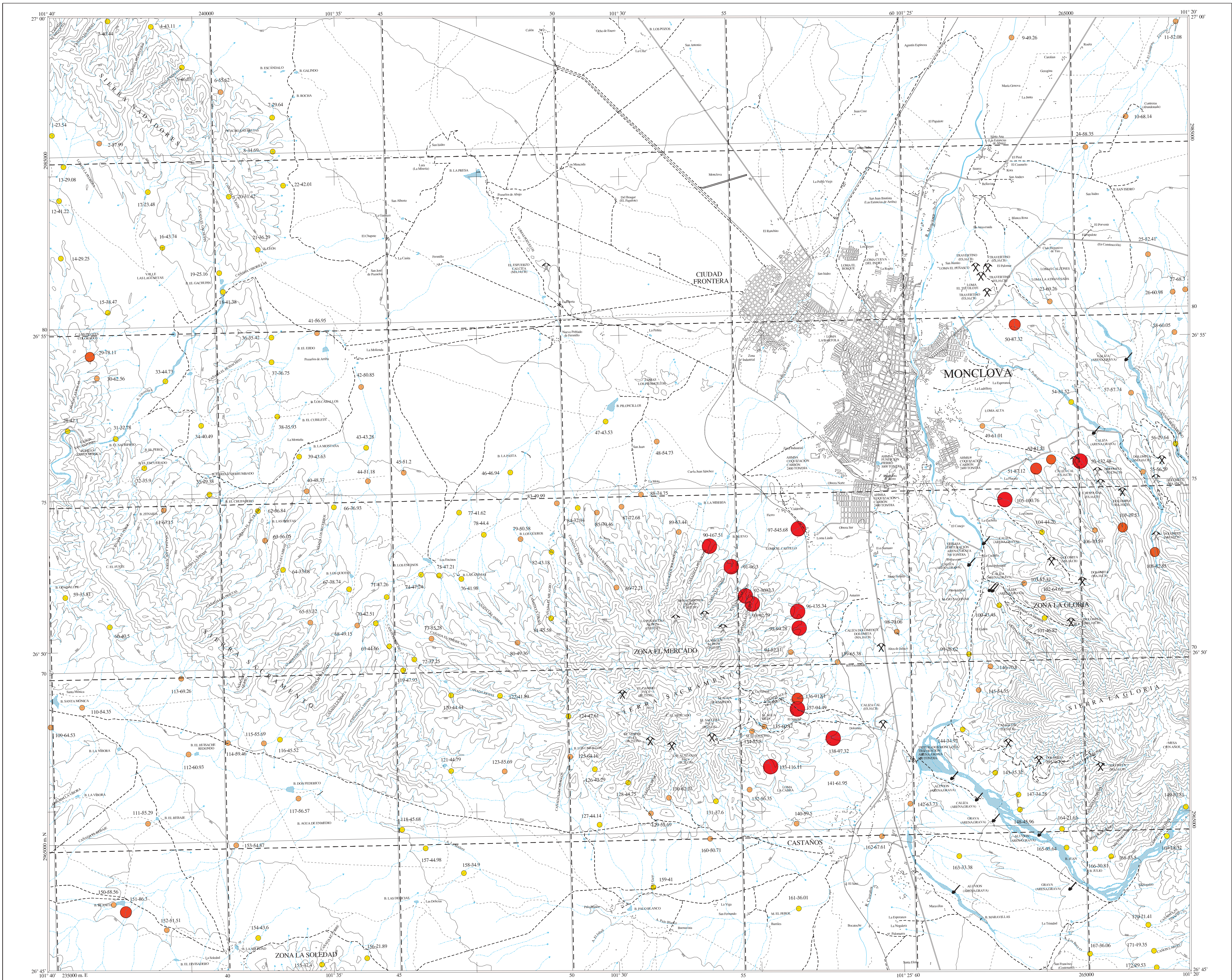


LOCALIZACIÓN



CARTOGRAFÍA Y EDICIÓN POR EL SERVICIO GEOLÓGICO MEXICANO
BOULEVARD FELIPE ÁNGELES KM 93.50 - 4
COL. VENTA PRIETA, C.P. 42080 PACHUCA, HGO.
PRIMERA EDICIÓN ABRIL DEL 2000
© 2000 DERECHOS RESERVADOS SERVICIO GEOLÓGICO MEXICANO

SERVICIO GEOLÓGICO MEXICANO
CARTA GEOQUÍMICA
POR ZINC
MONCLOVA G14-A52
COAHUILA
SECRETARÍA DE ECONOMÍA



SE REALIZÓ ANÁLISIS GEOQUÍMICO E INTERPRETACIÓN ESTADÍSTICA POR PERCENTILES EN 31 ELEMENTOS: Al, Si, S, Ba, Br, B, Ca, Cl, Co, Cr, Cu, Fe, Pb, P, Pt, Ti, V, Zn, Mn, Mo, Ni, Na, Ag, Ph, K, Se, Sr, Tl, U, W, Zr.

LA EDICIÓN CARTOGRÁFICA SE REALIZÓ POR LOS ELEMENTOS: Ag, As, Au, Bi, Co, Cu, Fe, Mn, Pb, Sb, Sn, Sr, W, Zn.

PARA TRANSFORMAR COORDENADAS DE DATUM NAD27 A ITRF92 (---) ÉPOCA 1988.0 2da. VERSIÓN: COORDENADAS GEOGRÁFICAS: SUMAR 1.20" EN LATITUD SUMAR 1.80" EN LONGITUD

COORDENADAS U.T.M.: RESTAR 35 m. EN E SUMAR 204 m. EN N

AUTOR: ING. DAVID BARBOSA LUNA