

CARTA GEOQUÍMICA  
POR ZINC

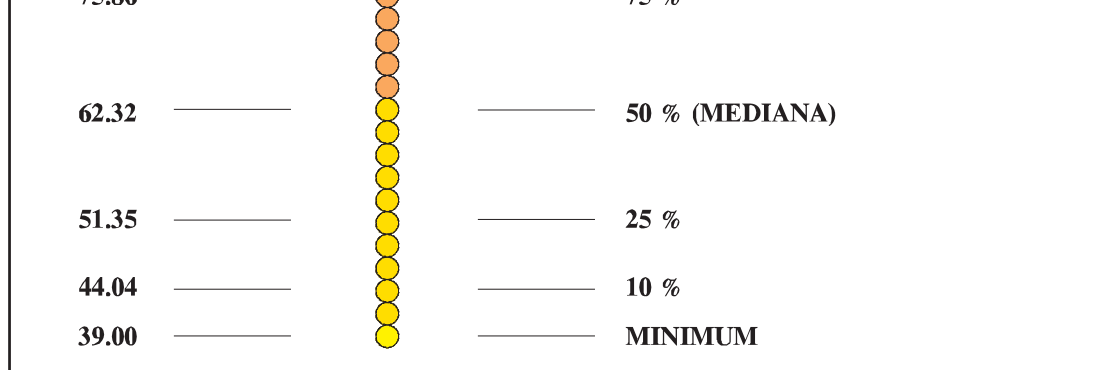
EXPLICACIÓN

LEVANTAMIENTO GEOQUÍMICO  
POR SEDIMENTOS DE ARROYO

SÍMBOLOS GEOQUÍMICOS

MUESTRA DE SEDIMENTO DE ARROYO 99-30 No. Muestra - Valor ppm

SIMBOLOGÍA ESTADÍSTICA



No. DE MUESTRAS = 141  
MÉTODO ANALÍTICO: EMISIÓN DE PLASMA  
O VALOR ALTO NO CONSIDERADO EN LA ESTADÍSTICA

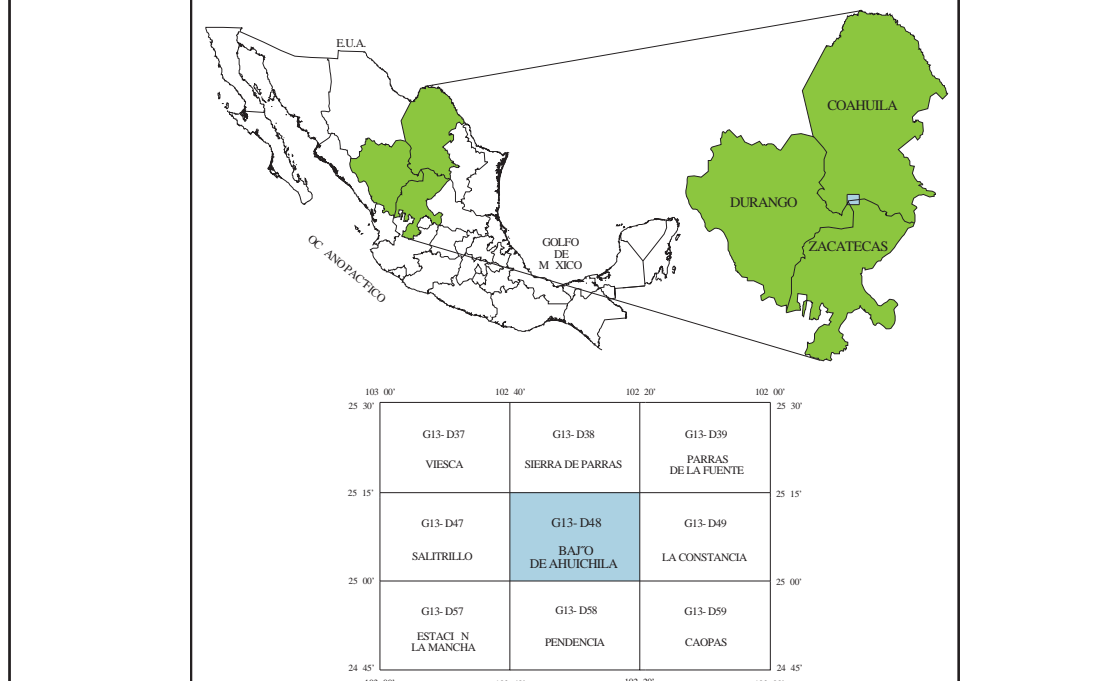
SÍMBOLOS TOPOGRÁFICOS

- POBLADO
- CARRETERA DE MÁS DE DOS CARRILES
- CARRETERA PAVIMENTADA
- TERRACERÍA
- BRECHA
- VEREDA
- VÍA DE F.F.C.C.
- CURVAS DE NIVEL
- CORRIENTE PERENNE
- CORRIENTE INTERMITENTE
- LÍMITE ESTATAL
- EQUIDISTANCIA ENTRE CURVAS DE NIVEL: 50 m
- MINA EN PRODUCCIÓN
- MINA ABANDONADA
- PROSPECTO
- MANIFESTACIÓN DE MINERAL IN SITU
- BANCO EN PRODUCCIÓN
- BANCO INACTIVO
- PROSPECTO
- PROCESADORA DE NO METÁLICOS
- PLANTA DE BENEFICIO

BASE CARTOGRÁFICA TOMADA DE INEGI, SEGUNDA EDICIÓN 1996

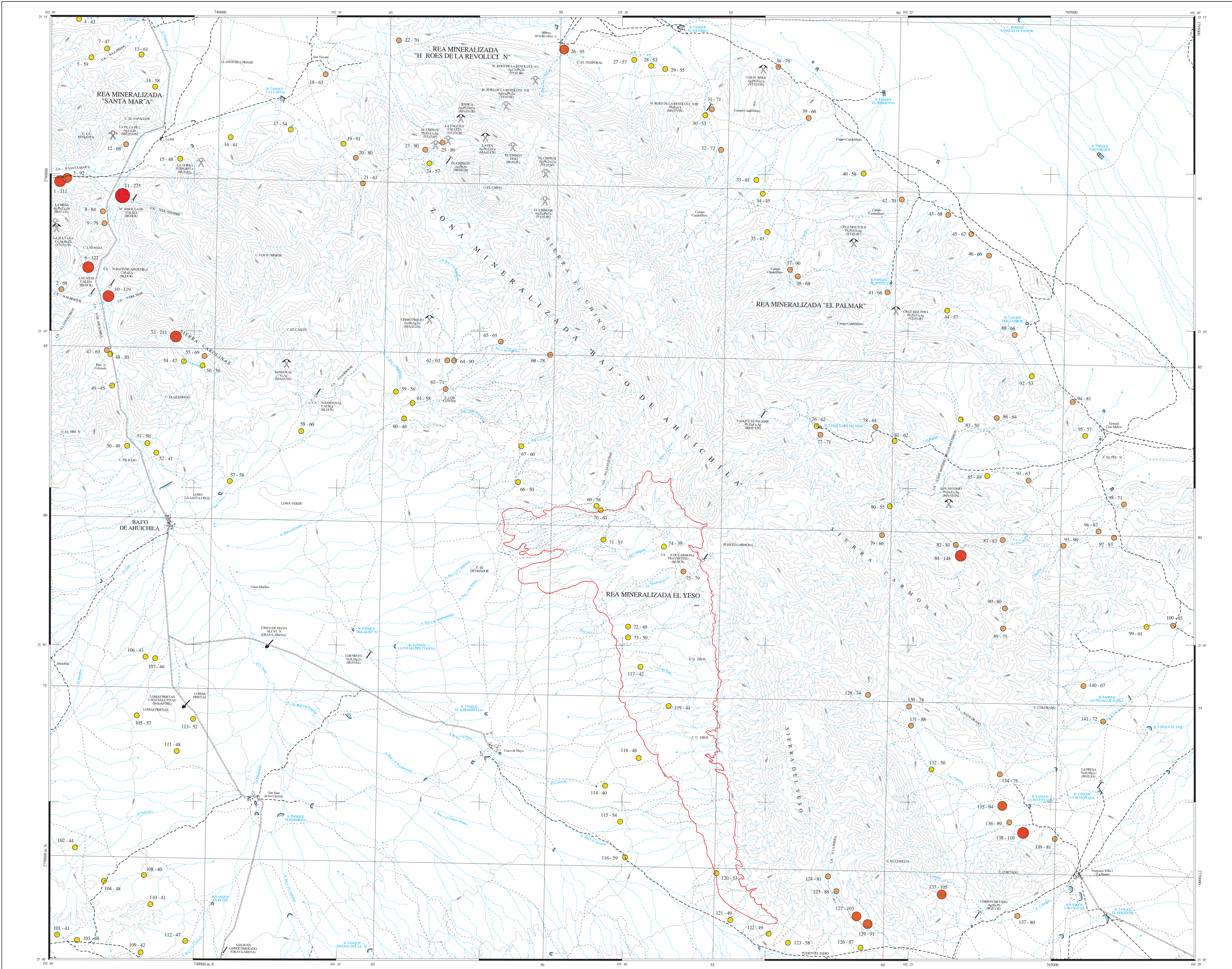


LOCALIZACIÓN



CARTOGRAFÍA Y EDICIÓN POR EL SERVICIO GEOLÓGICO MEXICANO  
BOULEVARD FELIPE ANGELES KM 93.50 - 4  
COL. VENTA PRIETA, C.P. 42080 PACHUCA, HGO.  
PRIMERA EDICIÓN JULIO DEL 2011  
© 2011 DERECHOS RESERVADOS SERVICIO GEOLÓGICO MEXICANO

CARTA GEOQUÍMICA  
POR ZINC  
BAJÍO DE AHUICHILA G13-D48  
COAHUILA, DURANGO Y ZACATECAS



SE REALIZÓ ANÁLISIS GEOQUÍMICO E INTERPRETACIÓN ESTADÍSTICA POR PERCENTILES EN 12 ELEMENTOS: Al, Si, As, Ba, Bi, Br, Cd, Ca, Co, Cr, Sr, P, Fe, Mn, Mo, Ni, Ag, Pb, W, Zn, Sb, Be, Cs, Sr, K, Na, U, Al, Si, Te, Mg, Ti, Ti.

LA EDICIÓN CARTOGRÁFICA SE REALIZÓ POR LOS ELEMENTOS: As, Ba, Cu, Fe, Pb, Sb, Zn.

PARA TRANSFORMAR COORDENADAS DE DATUM ITRF92 A NAD27:  
COORDENADAS GEOGRÁFICAS: RESTAR 1.41° EN LATITUD  
RESTAR 1.40° EN LONGITUD  
COORDENADAS UTM:  
SUMAR 44m EN E  
RESTAR 204m EN N

ELABORÓ:  
A CONTRATO LA EMPRESA PROCESOS ANALÍTICOS INFORMÁTICOS,  
S.A. DE C.V., BAJO LA SUPERVISIÓN Y METODOLOGÍA DEL S.G.M.