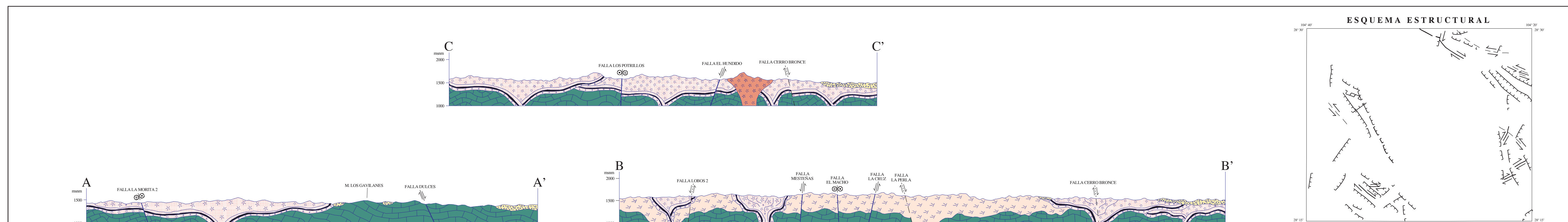
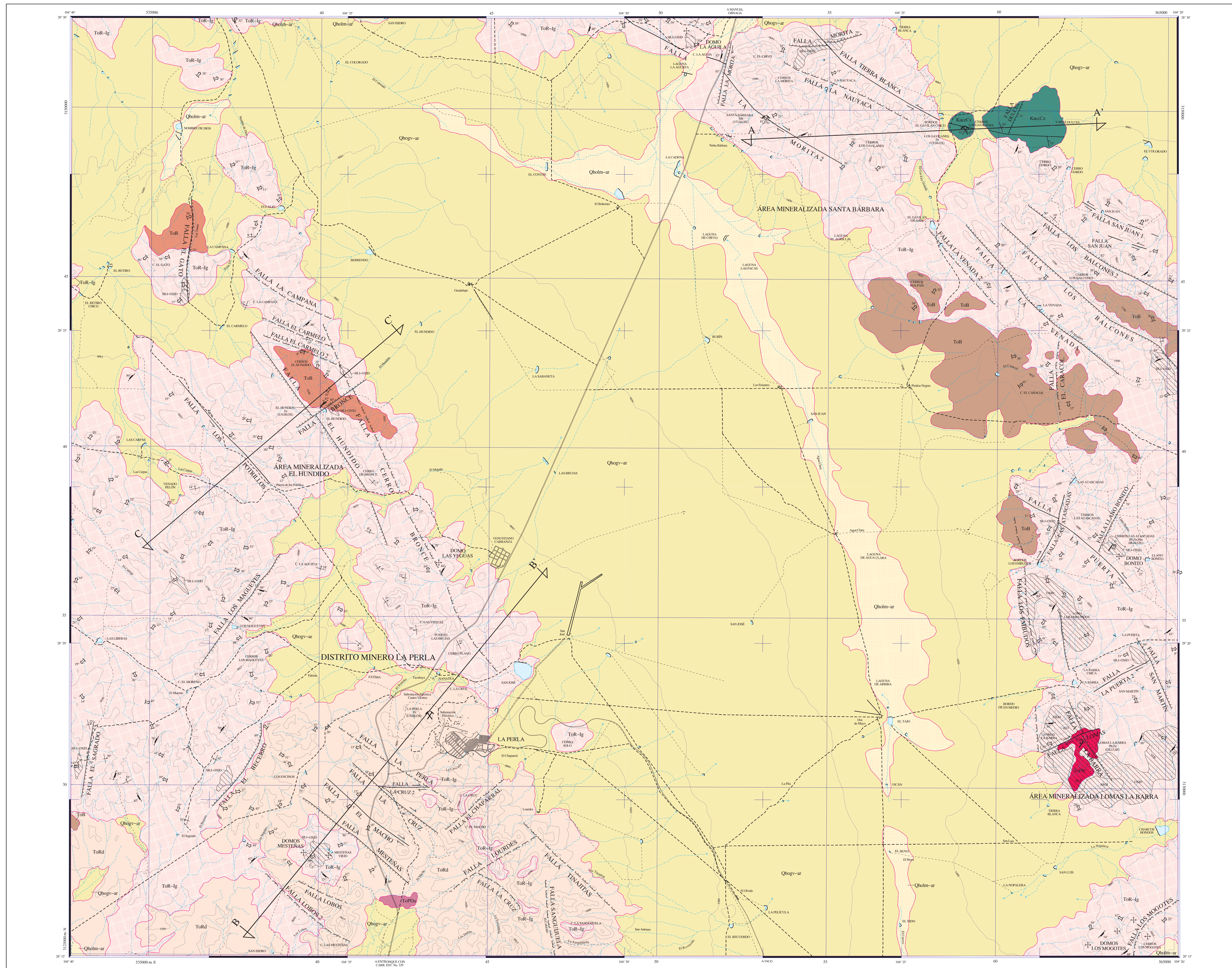


CARTA GEOLÓGICO-MINERA

EXPLICACIÓN



AUTORES:
ING. JOSÉ ALEJANDRO JIMÉNEZ GONZAGA
ING. JULIO CÉSAR JIMÉNEZ VELÁZQUEZ

[illegible]

CARTOGRAFÍA Y EDICIÓN POR EL SERVICIO GEOLÓGICO MEXICANO
BOULEVARD FELIPE ÁNGELES KM 93.50 - 4
COL. VENTA PRIETA, C.P. 42080 PACHUCA, HGO.
PRIMERA EDICIÓN ABRIL DEL 2014
© 2014 DERECHOS RESERVADOS SERVICIO GEOLÓGICO MEXICANO

NOTA:

LA INFORMACIÓN DE LA CARTA ESTÁ SUJETA A CONTINUAS REVISIONES. SI EL USUARIO CUENTA CON DATOS ADICIONALES QUE ENRIQUEZCAN A LA CARTA, FAVOR DE ENVIARLOS A LA GERENCIA DE GEOLOGÍA Y GEOQUÍMICA DEL SERVICIO GEOLÓGICO MEXICANO.

CARTA GEOLÓGICO-MINERA
LA PERLA H13-D72
CHIHUAHUA

BASE CARTOGRÁFICA TOMADA DE INEGI, SEGUNDA EDICIÓN 200