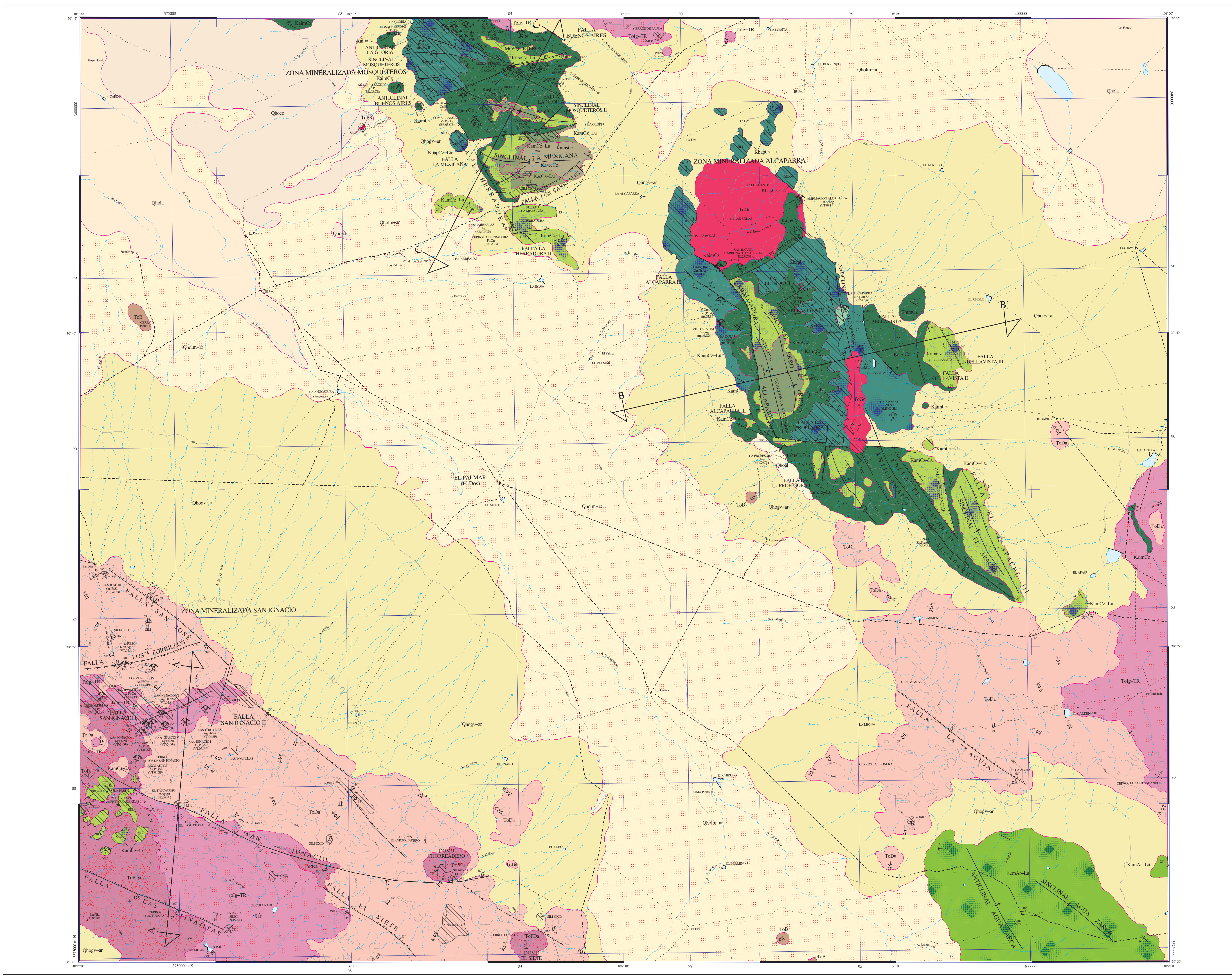


CARTA GEOLOGICO-MINERA
EXPLICACION



SIMBOLOGIA CUATERNARIO

- Qb-sd ALUVION
- Qb-sd BORDO
- Qb-sd LACUSTRE
- Qb-sd LIMO-ARENA
- Qb-sd GRAVA-ARENA

TERCIARIO

- Tb-1 BASALTO
- Tb-2 DACHA
- Tb-3 BENTONITA-TORA

NEOGENO

- Nc-1 AMESICA-LUTITA
- Nc-2 CALIZA
- Nc-3 CALIZA-LUTITA
- Nc-4 CALIZA
- Nc-5 CALIZA-LUTITA
- Nc-6 CALIZA-LUTITA
- Nc-7 CALIZA-LUTITA
- Nc-8 AMESICA-LUTITA

ROCAS IGNEAS INTRUSIVAS

- Ic-1 GRANITO
- Ic-2 PORFIDO DACTILO
- Ic-3 PORFIDO BOLFICO

ELEMENTOS ESTRUCTURALES

- CONTACTO GEOLOGICO
- CONTACTO GEOLOGICO INDEFINIDO
- RUMBO Y ESCALADO
- POBLACION
- SEMIORIFICACION
- DOMO
- PIEDO DE LA V
- FALLA NORMAL
- FALLA NORMAL CON COMPONENTE LATERAL
- FALLA NORMAL CON COMPONENTE INCLINADO
- FALLA NORMAL INFERIA
- FALLA NORMAL CON COMPONENTE INCLINADO
- FALLA NORMAL INFERIA
- FALLA LATERAL
- FALLA LATERAL INFERIA
- FALLA LATERAL DENTRAL
- FALLA LATERAL SUPERIOR
- ANTICINAL
- ANTICINAL INFERIA
- ANTICINAL RECURRENTE
- ANTICINAL RECURRENTE INFERIA
- SINCLINAL
- SINCLINAL INFERIA
- SINCLINAL RECURRENTE
- SINCLINAL RECURRENTE INFERIA
- FRACURA
- FRACURA INFERIA
- DIQUES Y BOLFICOS
- POZA POTERICA
- VETA
- LINEA DE SECCION

ROCAS IGNEAS INTRUSIVAS

SIMBOLOS MINEROS

- MINERIA EN PRODUCCION
- MINA ABANDONADA
- MINA EN REACTIVACION
- PROSPECTO
- BANCO DE MATERIALES Y ROCAS DIMENSIONABLES
- IN PRODUCCION
- INACTIVO
- PROSPECTO
- TIPOS DE PLANTAS
- PLANTA DE BENEFICIO
- PROCESADORA DE NO METALICOS
- PLANTA GEOTERMICA
- PLANTA DE FUNCION POTENCIA
- CARBOLÉPTICA
- OTROS
- SALINA
- JALINA
- TAJO
- TERREIRO
- POZO DE GAS
- CIAPOTERA
- ALTERACIONES
- ARGI ARGILITACION
- OXID OXIDACION
- CAER CARBONIZACION
- SILIC SILECIFICACION
- ZEOL ZEOLITIZACION
- CAER CARBONIZACION
- EPID EPIDITIZACION
- GRAN GRANIZACION
- POTA POTERICACION
- PIRI PIRITIZACION
- LÍMITE DE ALTERACION

DEPOSITOS MINERALES FORMA

- VY VETA
- IR IRREGULAR
- ES STRIFORME
- SW STOCKWORK
- BR BRICKS
- MS MANSO
- MA MANTA
- IN LENTULAR

ORIGEN

- 60 EPITERMICO
- 44 EPITERMAL
- 86 EPITERMAL MAMONITO
- 15 ISIPEDAL
- 19 VELOCANONICO
- 20 ORGANICO
- 25 METAMORFISMO DE CONTACTO
- PROSPECTO

NATURALEZA DE LA MINERALIZACION

- OX OXIDOS
- SF SULFOS
- CB CARBONATOS
- AL ALUMINOSILICATOS
- NE NEOLITOS
- EF EFECTOS NATIVOS
- BI BIVALENTES

SIMBOLOS TOPOGRAFICOS

- POBLADO
- CUBIERTA MENOS DE DOS CARRETES
- CUBIERTA
- TERRACHA
- VEREDA
- VIA DE F.C.C.
- AEROPORTO
- LIMITE ESTATAL
- CURVA DE NIVEL
- CORRIENTE
- PERRENE
- CORRIENTE INTERMITENTE
- CUERPO DE AGUA
- QUEDAMIENTOS EN CURVAS DE NIVEL 100 m

ESCALA 1:50,000

ESQUEMA ESTRUCTURAL

LOCALIZACION

PARA TRANSFORMAR COORDENADAS DE DATUM TIPO ANADOLU EN TIPO UTM:
COORDENADAS UTM: ESTAR 18° EN LATITUD
ESTAR 18° EN LONGITUD

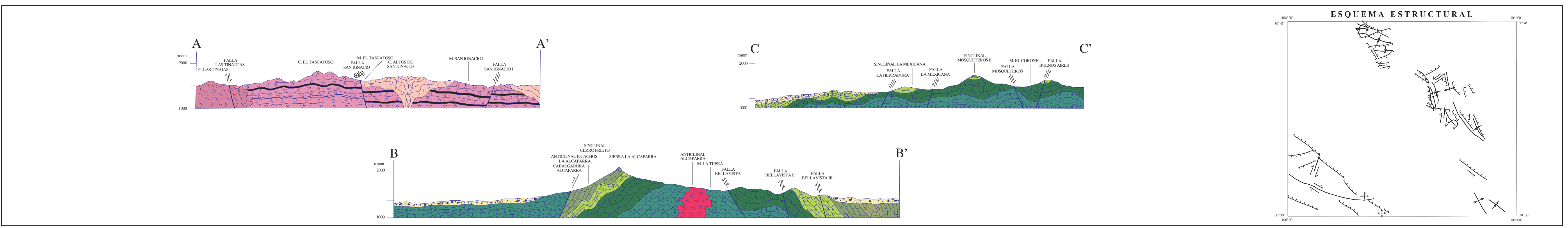
COORDENADAS UTM:
SEMAR 30m EN X
ESTAR 20m EN Y

CARTOGRAFIA Y EDICION POR EL SERVICIO GEOLOGICO MEXICANO
BOLEVAR FELIPE ANGELES KM 9.50-4
COL. VENTA PRIETA, C.P. 42080 PACHUCA, HGO.
PRIMERA EDICION JULIO DEL 2012
© 2012 DERECHOS RESERVADOS SERVICIO GEOLOGICO MEXICANO

NOTA:
LA INFORMACION DE LA CARTA ESTA SUJETA A CONTINUAS REVISIONES DE EL SUBCOMITE CONSTATIVO MINERARIO QUE ENDEICARON A LA CARTA FAVOR DE ENVIARLOS A LA GERENCIA DE GEOLOGIA Y GEOQUIMICA DEL SERVICIO GEOLOGICO MEXICANO.

**CARTA GEOLOGICO-MINERA
EL PALMAR H13-A66
CHIHUAHUA**

BASE CARTOGRAFICA TOMADA DE INEGI, SEGUNDA EDICION 2002



AUTORES:
ING. GUSTAVO ROBBEY CARLOS
ING. ROSA OLIVIA PEREZ ROMAN
PAK ALEJANDRO JIMENEZ GONZAGA

CARTA GEOLOGICO-MINERA
EL PALMAR H13-A66
CHIHUAHUA