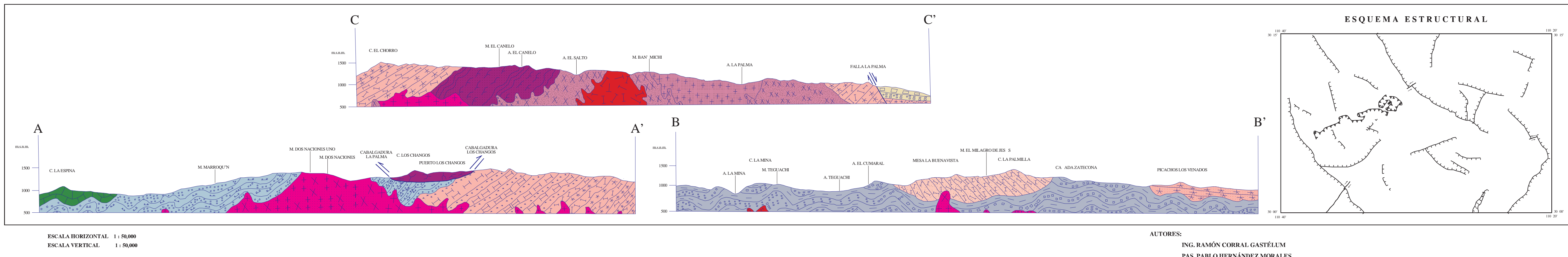
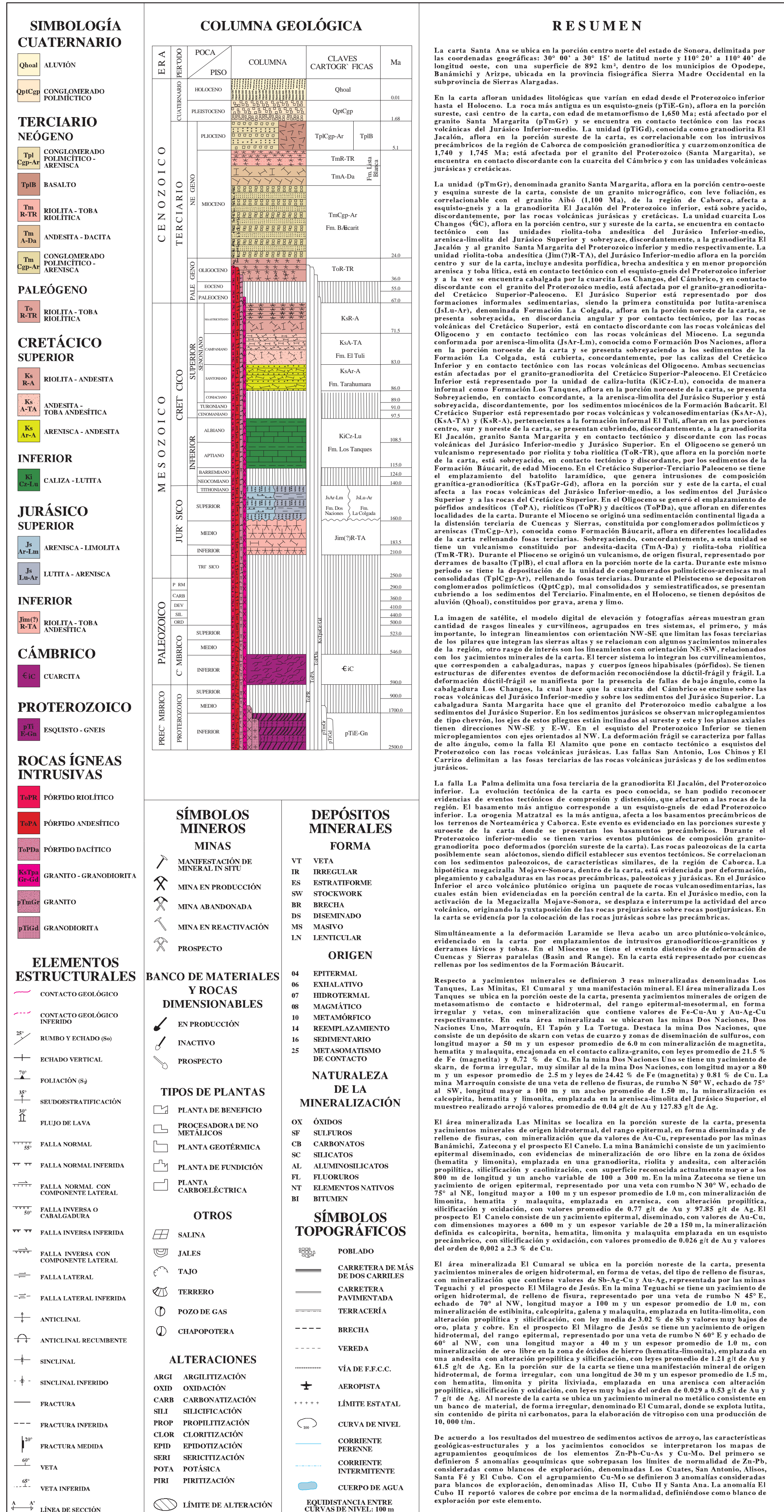
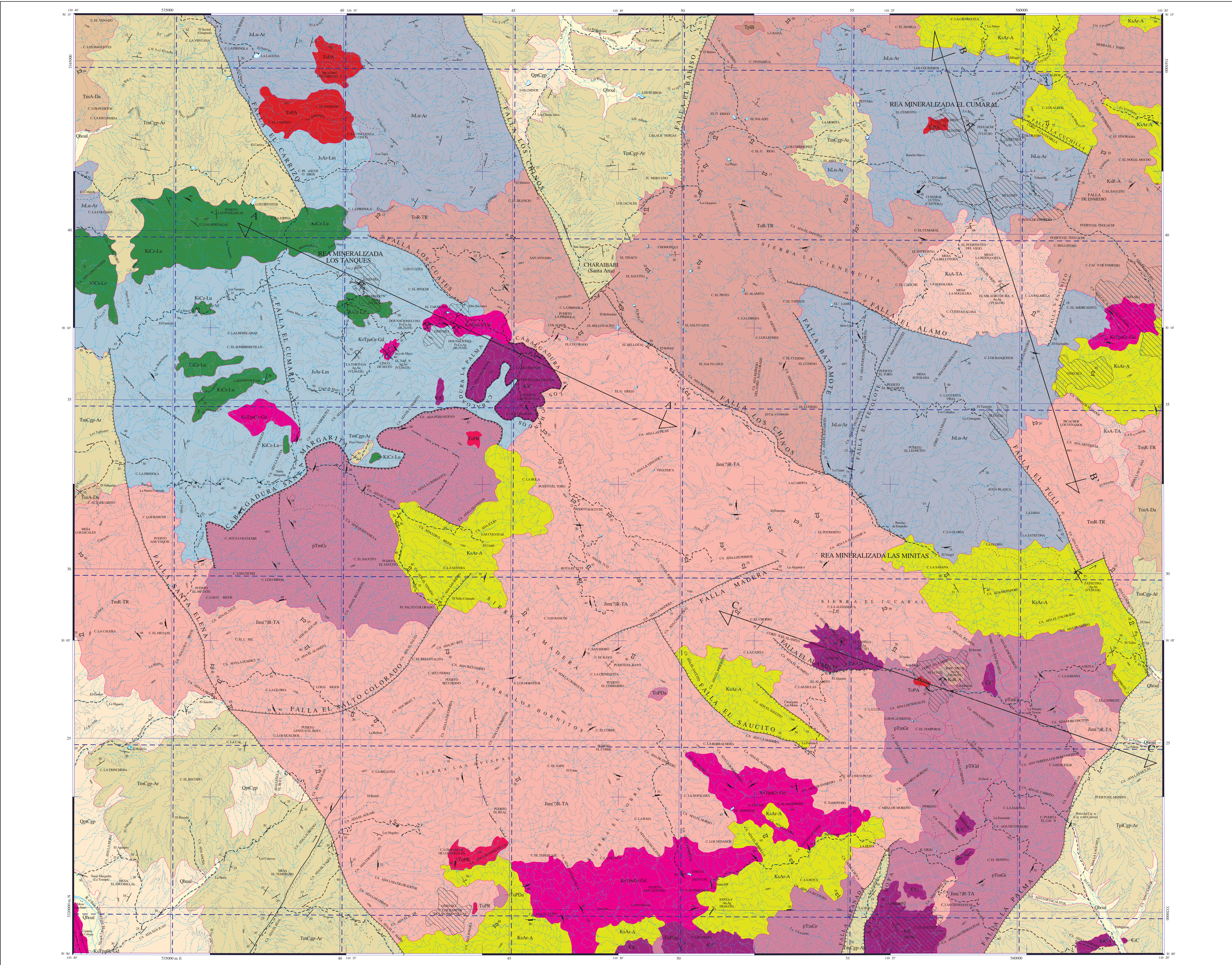
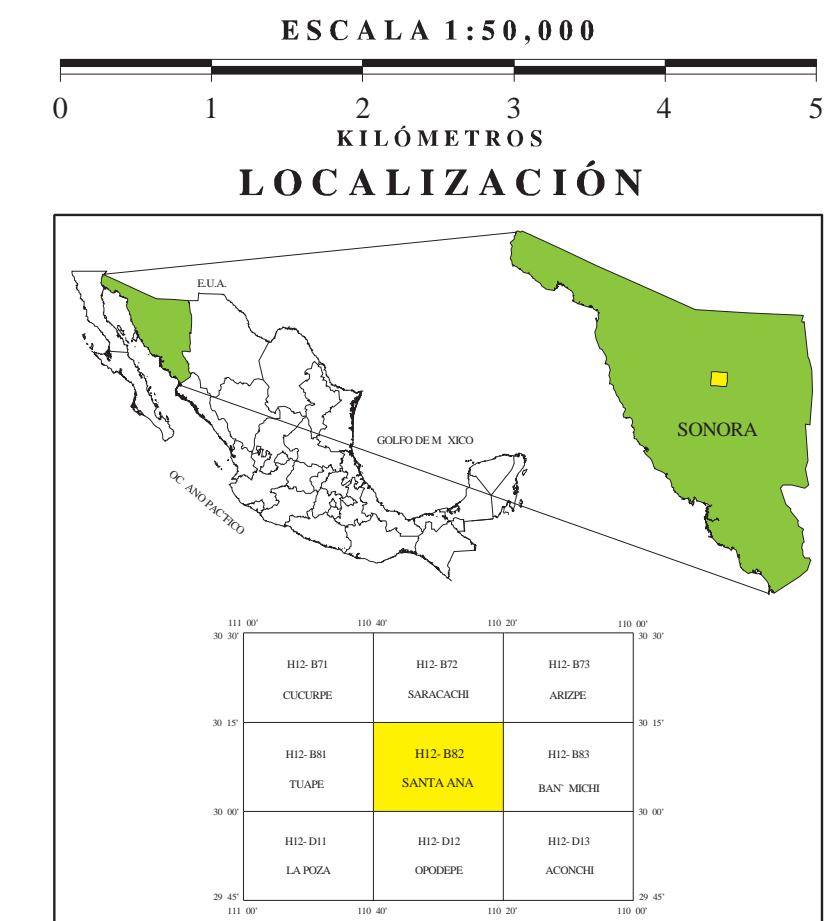


CARTA GEOLÓGICO-MINERA

EXPLICACIÓN



AUTORES:
ING. RAMÓN CORRAL GASTÉLUM
PAS, PABLO HERNÁNDEZ MORALES



PARA TRANSFORMAR COORDENADAS DE DATUM SADT 7 (TFR92 -) ÉPOCA 1980.64 DATUM
COORDENADAS GEOGRÁFICAS: SUMAR 84°E EN LATITUD SUMAR 22°N EN LONGITUD

COORDENADAS U.T.M.: RESTAR 60 EN E SUMAR 150 EN N

CARTOGRAFÍA Y EDICIÓN POR EL SERVICIO GEOLÓGICO MEXICANO
BOULEVARD FELIPE ÁNGELES KM 93.50 - 4
COL. VENTA PRIETA, C.P. 42060 PACHUCA, HGO.

PRIMERA EDICIÓN NOVIEMBRE DEL 2006

© 2006 DERECHOS RESERVADOS SERVICIO GEOLÓGICO MEXICANO

NOTA:

LA INFORMACIÓN DE LA CARTA ESTÁ SUJETA A CONTINUAS REVISIONES. SI EL USUARIO CUENTA CON DATOS ADICIONALES QUE ENRIQUEZCAN A LA CARTA, FAVOR DE ENVIARLOS A LA GERENCIA DE GEOLOGÍA Y GEOQUÍMICA DEL SERVICIO GEOLÓGICO MEXICANO.

CARTA GEOLÓGICO-MINERA
SANTA ANA H12-B82
SONORA

BASE CARTOGRÁFICA TOMADA DE INEGI, SEGUNDA EDICIÓN 2001