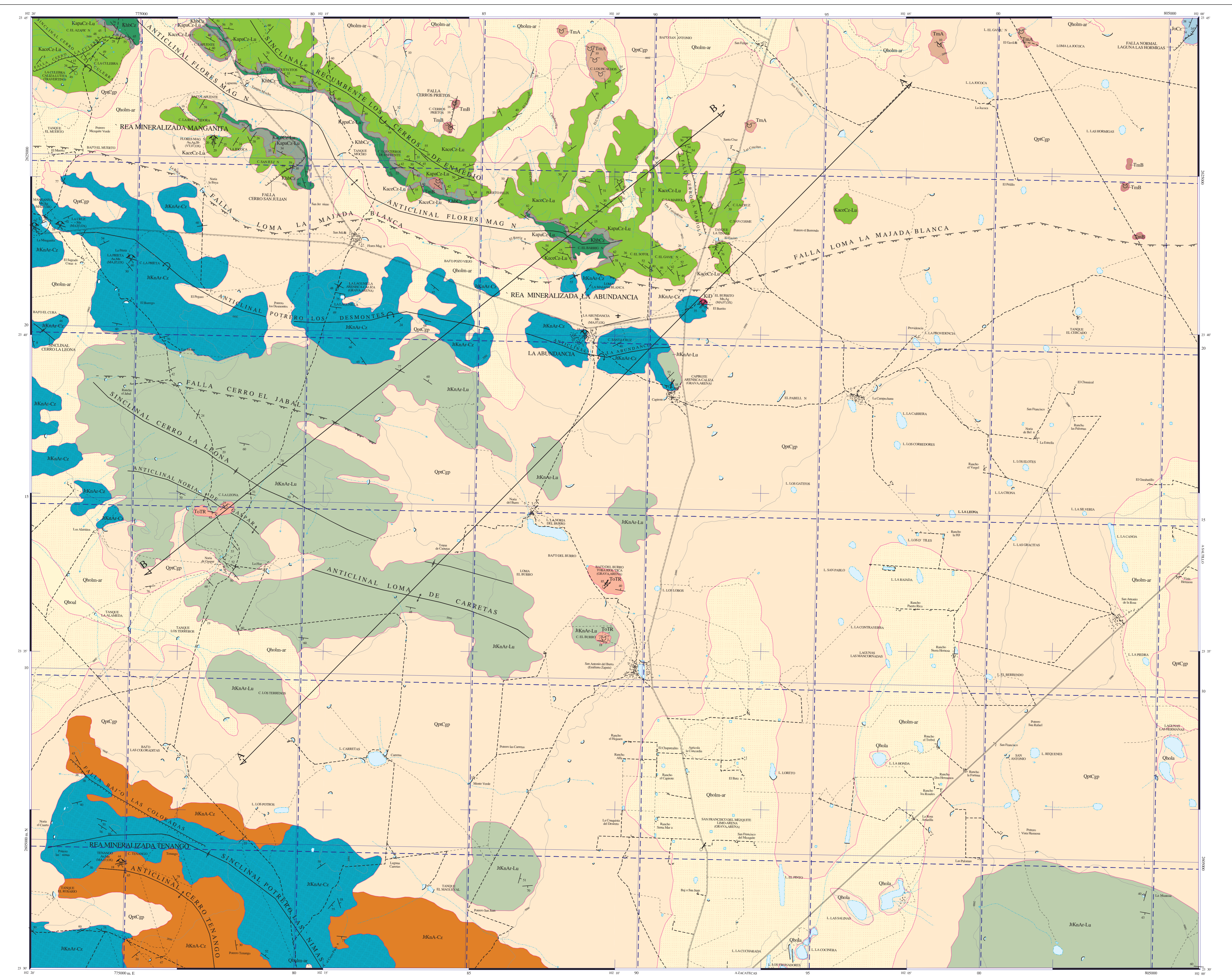


CARTA GEOLÓGICO-MINERA

EXPLICACIÓN



SIMBOLOGÍA CUATERNARIO

- Qhail ALUVIÓ
- Qhals LACUSTRE
- Qhlar LIMO-ARENA
- Qhlar CONGLOMERADO POLIMÓFICO

TERCIARIO NEÓGENO

- TnB BASALTO
- TnA ANDESITA

PALEÓGENO

- TnTR TORBAROLÍTICA

CRETÁCICO SUPERIOR

- Kca CALIZA-LUTITA
- Kca CALIZA
- Kca ARENOSCA-CALIZA
- Kca ARENOSCA-LUTITA
- Kca ANDESITA-CALIZA

JURÁSICO SUPERIOR

- Jca CALIZA

ROCAS ÍGNEAS INTRUSIVAS

- SID DIORITA

ELEMENTOS ESTRUCTURALES

- CONTACTO GEOLOGICO
- CONTACTO GEOLOGICO INTERIO
- RUMBO Y ECHADO (SH)
- ECHADO VERTICAL
- ECHADO HORIZONTAL
- POBLACION
- SEDIMENTACION
- DOMO
- APARATO VOLCANICO
- FLEJO DE LAVA
- PITON
- FALLA NORMAL
- FALLA NORMAL INTERIA
- FALLA NORMAL DE BAO
- FALLA NORMAL EN COMPONENTE LATERAL
- FALLA INVERSA
- FALLA INVERSA INTERIA
- FALLA INVERSA CON COMPONENTE LATERAL
- FALLA LATERAL
- FALLA LATERAL INTERIA
- ANTICLINAL
- ANTICLINAL RECUMBENTE
- SINCLINAL
- SINCLINAL RECUMBENTE
- FRACURA
- FRACURA INFERIA
- FRACURA MEDIA
- ZONA METAMORFICA
- AP
- VP
- VETA INFERIA
- LENA DE SECCION

SÍMBOLOS MINEROS

- MINAS
- MANIFESTACION DE MINERAL IN SITU
- MINA EN PRODUCCION
- MINA ABANDONADA
- MINA EN REACTIVACION
- PROSPECTO
- BANCO DE MATERIALES Y ROCAS DIMENSIONALES
- MINA EN PRODUCCION
- INACTIVO
- PROSPECTO

TIPOS DE PLANTAS

- PLANTA DE BENEFICIO
- PROCESADORA DE NO METALICAS
- PLANTA GEOTERMICA
- PLANTA DE FUNDICION
- PLANTA ELECTROGENERA

OTROS

- SALENA
- JAMES
- TALAS
- TERRERO
- POZO DE GAS
- CHAPONTERIA
- ALTERACIONES
- ARCIL ARGILIZACION
- OXIDACION
- CARB CARBONIZACION
- SILIC SILICIFICACION
- PROP PROPILITIZACION
- CLOR CLORITIZACION
- EPID EPIDOTIZACION
- SERI SERICITIZACION
- POPA POPSICACION
- PIRI PIRITIZACION
- ALITERACION

DEPOSITOS MINERALES

- FORMA
- VT VETAL
- ES EXTRATERRESTRE
- SW STOCKWORK
- BR BRECHA
- DS DISMINUIDO
- MA MANTO
- LN LENTICULAR
- ORIGEN
- 44 EPITERMAL
- 45 EXHALATIVO
- 46 HERCOTERMAL
- 47 MESOTERMAL
- 48 METAMORFICO
- 49 PEGMATITICO
- 50 SEDIMENTARIO
- 51 METAMATISMO DE CONTACTO
- NATURALEZA DE LA MINERALIZACION
- OX ÓXIDOS
- SF SULFUROS
- CR CARBONATOS
- SC SILICATOS
- AL ALUMINOSILICATOS
- FL FLORES
- NT ELEMENTOS NATIVOS
- BI BITUMEN

SÍMBOLOS TOPOGRÁFICOS

- POBLADO
- CARRERA DE MAN
- DE DOS CARRETERAS
- CARRERA
- PAVIMENTADA
- TERRACERA
- BRECHA
- VEREDA
- VIA DE F.C.C.
- LIMITES ESTATALES
- AEROPISTA
- CURVA DE NIVEL
- CORRIENTE PERMANENTE
- CORRIENTE INTERMITENTE
- CUERPO DE AGUA
- ECUACION ENTRE CURVAS DE NIVEL, 50 m

ESCALA 1:50,000

LOCALIZACIÓN



PARA TRANSFORMAR COORDENADAS DE DATUM NAUT 1929... COORDENADAS GEOGRAFICAS SEMAR 14° 15' N 101° 15' W

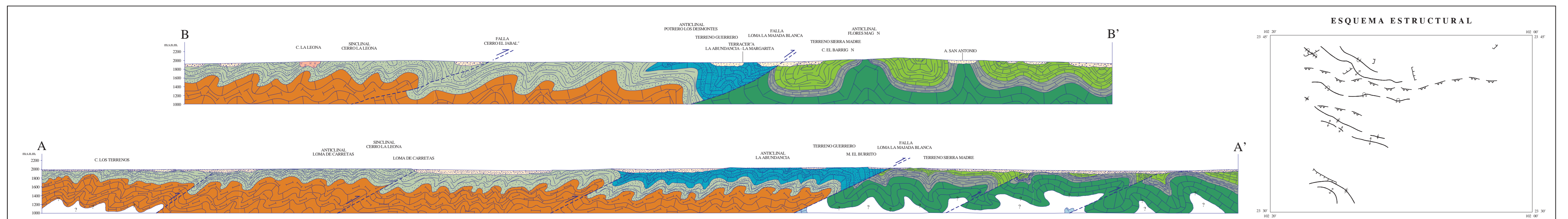
COORDENADAS UTM: ESTAR 40 N EN SEMAR 20 M EN N

CARTOGRAFÍA Y EDICIÓN POR EL SERVICIO GEOLÓGICO MEXICANO

BOULEVARD FELIPE ÁNGEL, KM 35.0 - 4 COL. VENTA PRIETA, C.P. 42800 PACHUCA, HGO.

PRIMERA EDICIÓN MAYO DEL 2009 © 2009 DERECHOS RESERVADOS SERVICIO GEOLÓGICO MEXICANO

NOTA: LA PROMOCIÓN DE LA CARTA ESTÁ SUJETA A CONTINUAS REVISIONES...



ESCALA HORIZONTAL 1:50,000 ESCALA VERTICAL 1:50,000 INSTITUCIONES PARTICIPANTES: SERVICIO GEOLÓGICO MEXICANO INSTITUTO NACIONAL DE ESTADÍSTICA GEOGRÁFICA E INFORMÁTICA AUTORES: ING. JAIME RAÚL RÍOS VÁZQUEZ ING. LORENZO ARTEAGA FLORES

CARTA GEOLÓGICO-MINERA LA ABUNDANCIA F13-B29 ZACATECAS