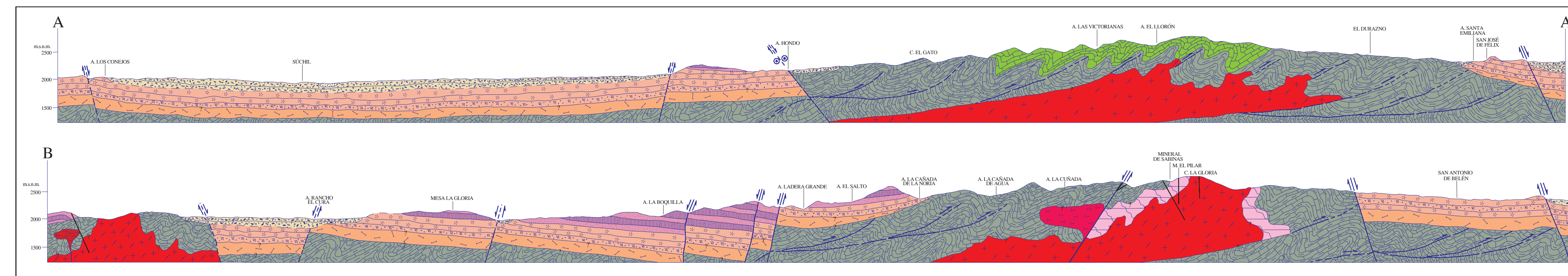
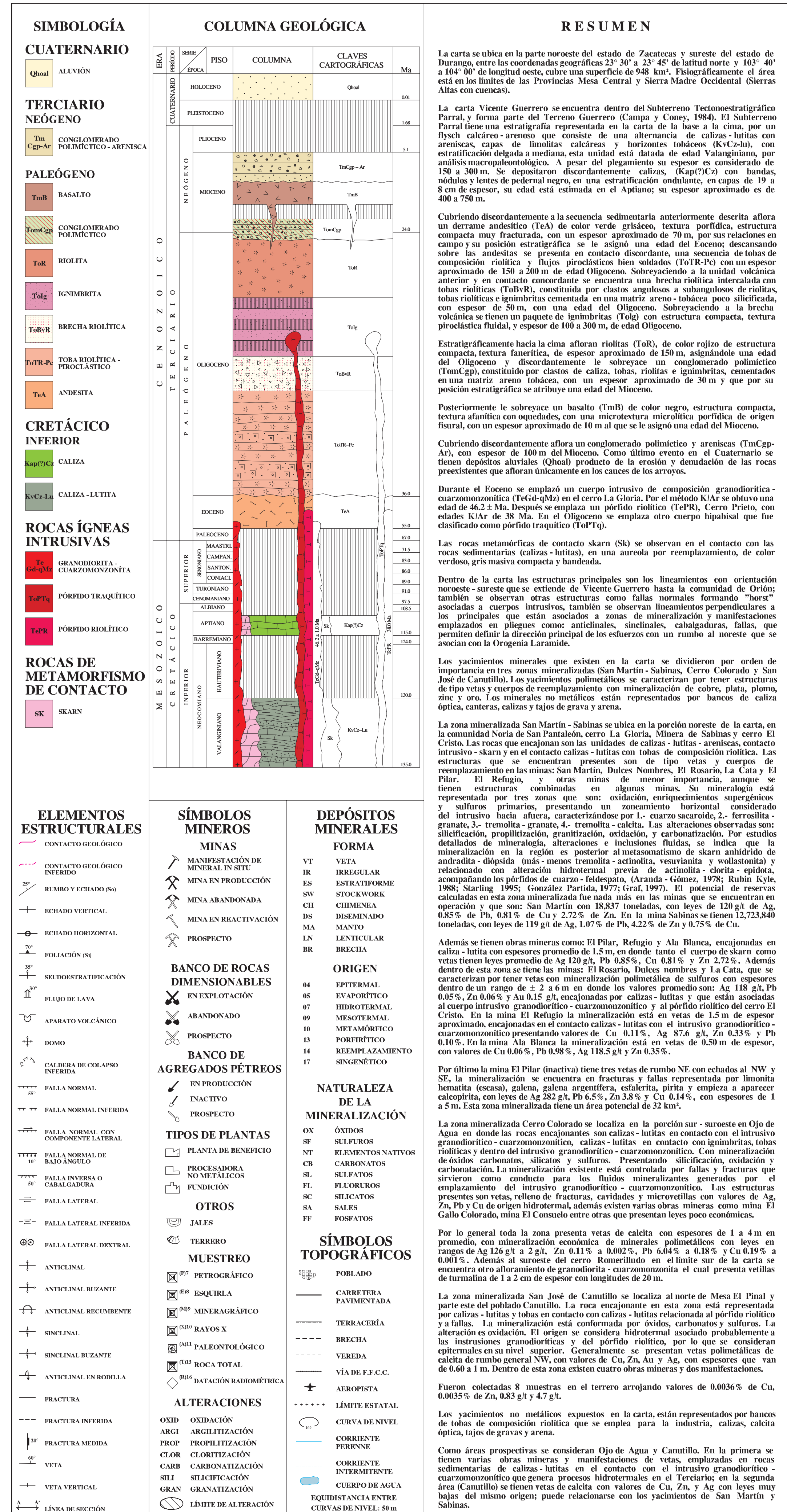
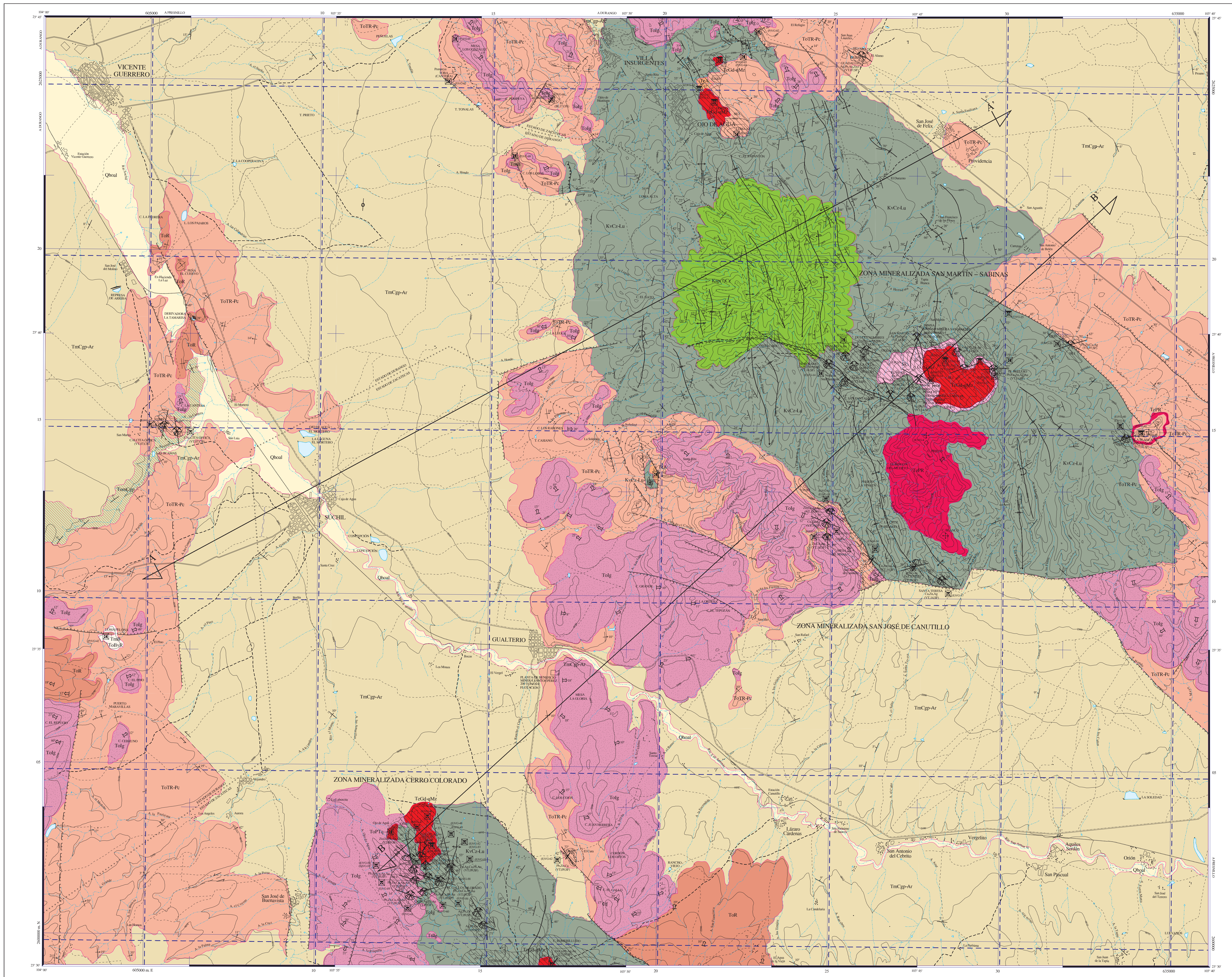
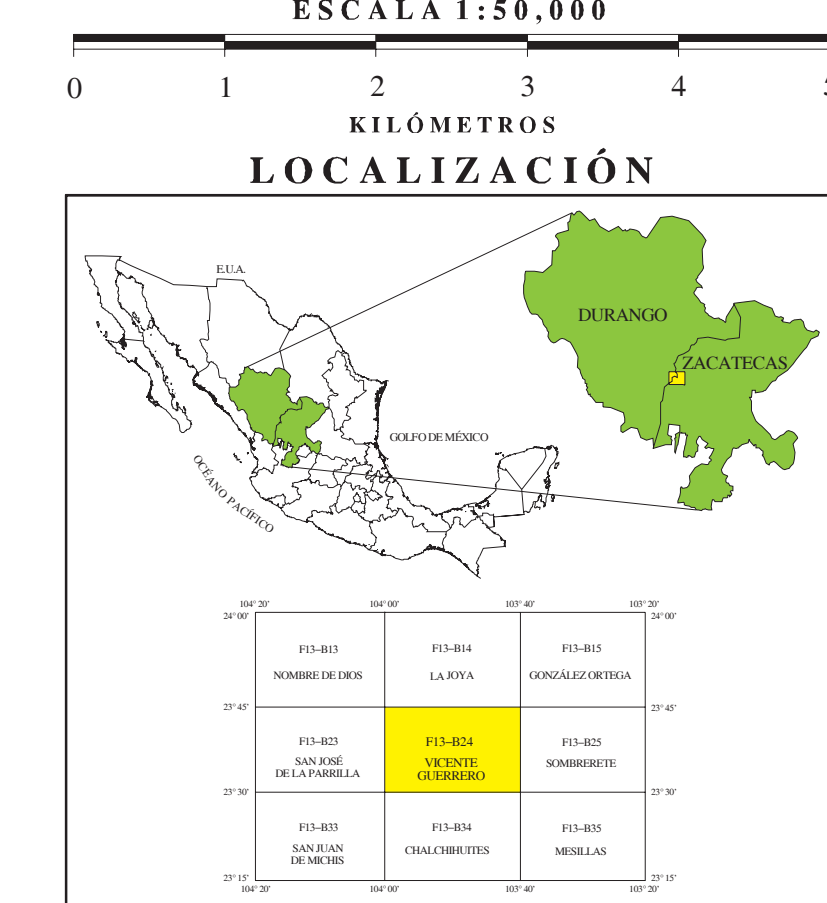
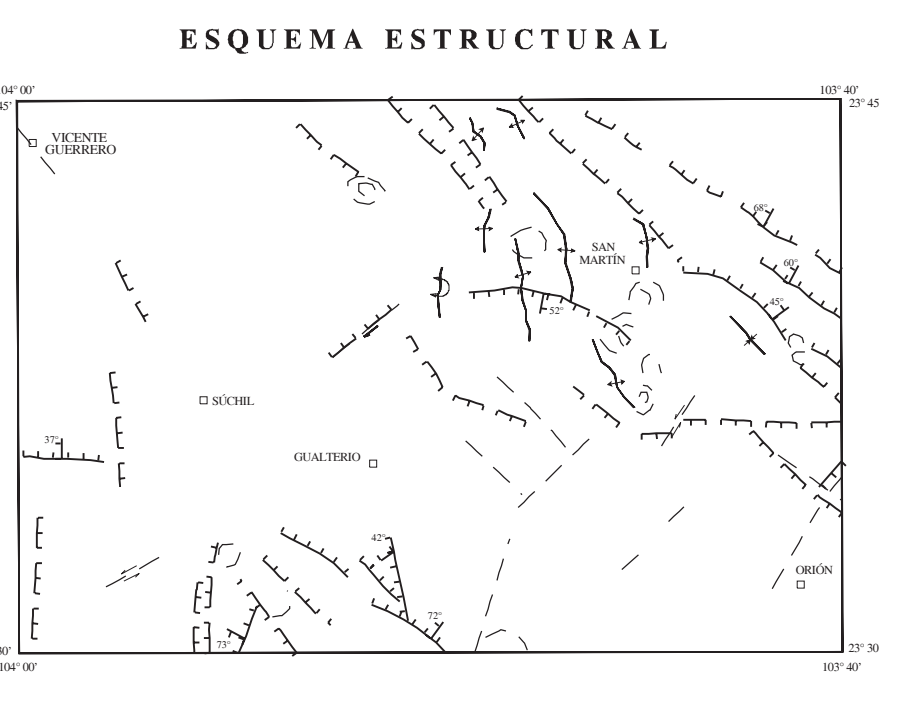


CARTA GEOLÓGICO-MINERA
VICENTE GUERRERO F13-B24
EXPLICACIÓN



AUTORES:
ING. FRANCISCO JAVIER CHIÁVEZ RANGEL
ING. ABUNDIO HERNÁNDEZ LOREDO



SERVICIO GEOLÓGICO MEXICANO

**CARTA GEOLÓGICO-MINERA
VICENTE GUERRERO F13-B24
DURANGO Y ZACATECAS**

SECRETARÍA DE ECONOMÍA

"ESTA CARTA GEOLÓGICO-MINERA FUE ELABORADA BAJO EL AUSPICIO DEL FIDEICOMISO DE FOMENTO MINERO COMO PARTE DE SU PROGRAMA DE APOYO AL DESARROLLO DE LA MINERÍA NACIONAL."